

**Ersatzteilliste Typ 3277**  
**Spare parts list Type 3277**  
**Pièces de rechange type 3277**  
**Lista dei pezzi di ricambio Tipo 3277**  
**Lista de repuestos Tipo 3277**



---

**Bei der Bestellung von Ersatzteilen geben Sie bitte folgendes an:**

Typenbezeichnung, Nummer des Ersatzteils in der Zusammenstellungszeichnung (nächste Seite) und dessen Bezeichnung.

Zusätzlich die SAMSON Auftragsnummer und die Positionsnummer des Auftrages unter dem dieses Gerät geliefert wurde oder die Erzeugnisnummer des Gerätes, bzw. den Inhalt des Typenschildes.

Technische Änderungen vorbehalten.

**When ordering spare parts, please specify:**

Type designation, spare part number indicated in the enclosed drawing (next page) as well as the spare part name. Furthermore, include the SAMSON order number and the position number representing the item delivered, the product number of the item, or the information written on the associated name plate.

Specifications subject to change without notice.

**Lors de la commande de pièces de rechange, prière d'indiquer :**

la désignation du type, le numéro et la désignation de la pièce repérée sur le plan d'ensemble (page suivante). Indiquer également le numéro de commande SAMSON ainsi que la position de la commande sous laquelle le matériel a été livré, le numéro de série ou l'inscription sur la plaque signalétique.

Sous réserve de modification technique.

**Nell'ordinazione delle parti di ricambio occorre indicare quanto segue:**

tipo di apparecchio, numero della parte di ricambio indicato nel disegno allegato (pagina seguente) e denominazione della parte di ricambio.

Indicare anche il numero della commessa SAMSON ed il numero di posizione con i quali è stato fornito l'apparecchio oppure il numero di codice del medesimo o i dati riportati sulla targhetta.

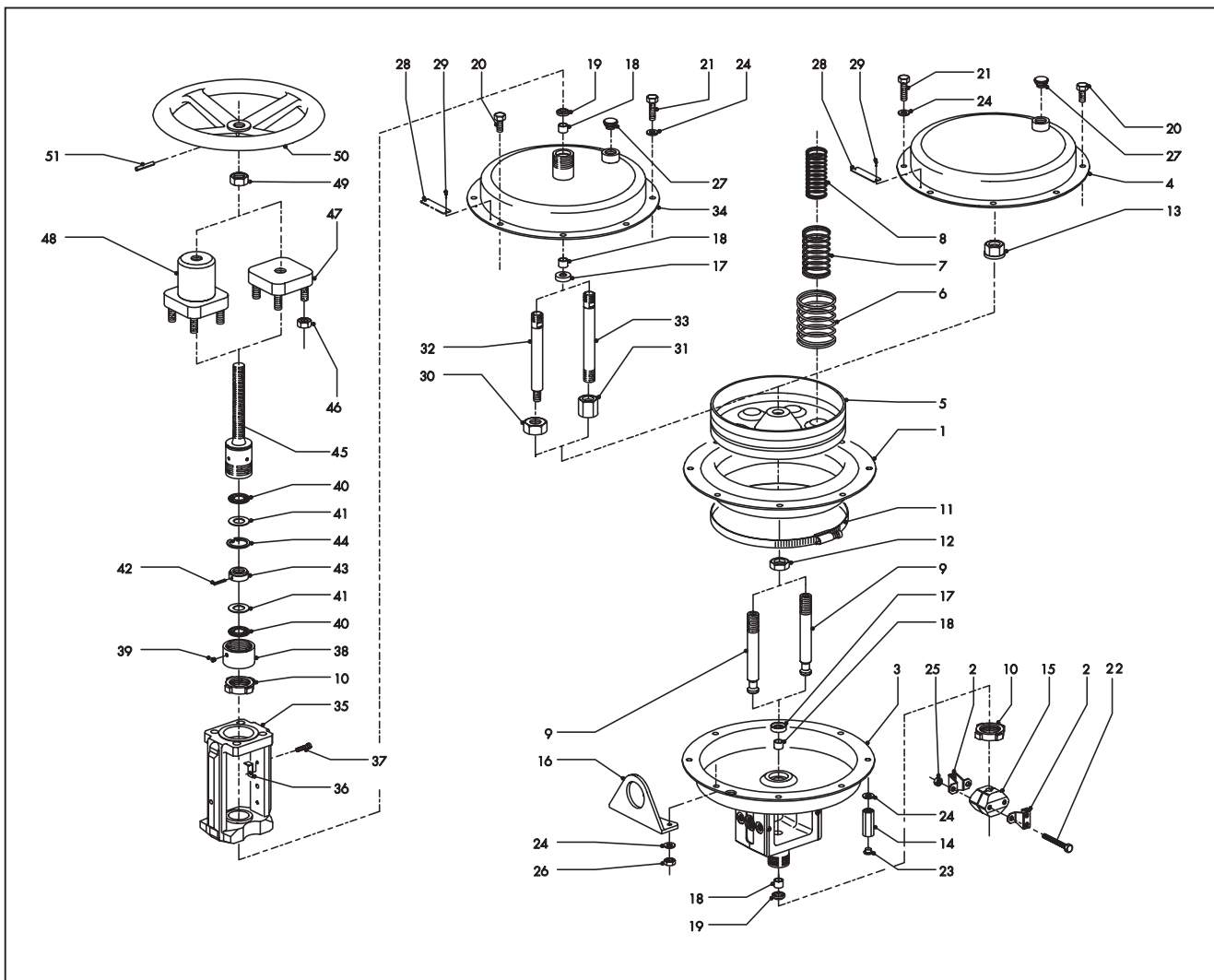
Ci riserviamo il diritto di modifica.

**Al pedir repuestos rogamos faciliten los siguientes datos:**

Designación del tipo, número del recambio indicado en el dibujo general (página siguiente) y su descripción.

Indiquen además el número de pedido de SAMSON, el número de posición con el cual se suministró el aparato, y el número de fabricación del mismo o la inscripción que figura en la placa de identificación.

Reservado el derecho de modificación técnica.



## DE

- |    |                                       |    |                             |
|----|---------------------------------------|----|-----------------------------|
| 1  | Membrane                              | 26 | 6kt-Mutter                  |
| 2  | Winkel                                | 27 | Entlüftung                  |
| 3  | Deckblech, unteres                    | 28 | Schild                      |
| 4  | Deckblech, oberes                     | 29 | Stift                       |
| 5  | Membranteller                         | 30 | 6kt-Mutter                  |
| 6  | Feder (normal)                        | 31 | 6kt-Mutter                  |
| 7  | Feder                                 | 32 | Spindel                     |
| 8  | Feder                                 | 33 | Spindel                     |
| 9  | Membranstange                         | 34 | Deckblech, oberes           |
| 10 | Mutter                                | 35 | Flansch                     |
| 11 | Spannband                             | 36 | Zeiger                      |
| 12 | 6kt-Mutter                            | 37 | Zyl.-Schraube               |
| 13 | 6kt-Mutter                            | 38 | Überwurfmutter              |
| 14 | 6kt-Mutter                            | 39 | Gewindestift                |
| 15 | Schelle, vollständig                  | 40 | Axialnadellager             |
| 16 | Lasche (nur bei 700 cm <sup>2</sup> ) | 41 | Gleitscheibe                |
| 17 | Wellendichtring                       | 42 | Spannstift                  |
| 18 | Trockengleitlager                     | 43 | Ring                        |
| 19 | Abstreifer                            | 44 | Sprengtring                 |
| 20 | 6kt-Schraube                          | 45 | Kupplung, vollständig       |
| 21 | 6kt-Schraube                          | 46 | 6kt-Mutter                  |
| 22 | 6kt-Schraube                          | 47 | Gewindeflansch, vollständig |
| 23 | Verschlussstopfen                     | 48 | Haube, vollständig          |
| 24 | Scheibe                               | 49 | Kontermutter                |
| 25 | 6kt-Mutter                            | 50 | Handrad                     |
| 26 | 6kt-Mutter                            | 51 | Spannstift                  |

## EN

1	Diaphragm
2	Angle
3	Lower Cover
4	Upper Cover
5	Diaphragm plate
6	Spring (normal)
7	Spring
8	Spring
9	Diaphragm rod
10	Nut
11	Hose clamp
12	Hexagon nut
13	Hexagon nut
14	Hexagon nut
15	Clamp, complete
16	Bracket (700 cm <sup>2</sup> only)
17	Shaft sealing ring
18	Plain bearing
19	Wiper ring
20	Hexagon screw
21	Hexagon screw
22	Hexagon screw
23	Stopper
24	Washer
25	Hexagon nut
26	Hexagon nut
27	Screw plug
28	Plate
29	Pin
30	Hexagon nut
31	Hexagon nut
32	Spindle
33	Spindle
34	Cover, complete
35	Flange
36	Pointer
37	Cheese head screw
38	Coupling nut
39	Threaded pin
40	Needle bearing
41	Disk
42	Dowel pin
43	Ring
44	Snap ring
45	Coupling, complete
46	Hexagon nut
47	Screwed flange, complete
48	Cover
49	Lock nut
50	Handwheel
51	Dowel pin

## FR

1	Membrane
2	Equerre
3	Coquille, inférieure
4	Coquille, supérieure
5	Membrane
6	Ressort (standard)
7	Ressort

8	Ressort
9	Tige de membrane
10	Ecrou
11	Collier de fixation
12	Ecrou 6 pans
13	Ecrou 6 pans
14	Ecrou 6 pans
15	Pièce d'accouplement complète
16	Collier seulement pour 700 cm <sup>2</sup>
17	Joint SPI
18	Palier
19	Joint racleur
20	Vis hexagonale
21	Vis hexagonale
22	Vis hexagonale
23	Bouchon
24	Rondelle
25	Ecrou 6 pans
26	Ecrou 6 pans
27	Vis de purge
28	Plaque signalétique
29	Tige
30	Ecrou 6 pans
31	Ecrou 6 pans
32	Tige fileté
33	Tige fileté
34	Coquille complète
35	Bride
36	Flèche
37	Vis cylindrique
38	Ecrou à chapeau
39	Tige fileté
40	Butée à aiguille
41	Rondelle de butée
42	Goupille de serrage
43	Bague
44	Bague
45	Accouplement complet
46	Ecrou 6 pans
47	Bride taraudée complète
48	Pièce inférieure d'accouplement
49	Contre-écrou
50	Volant
51	Goupille de serrage

## IT

1	Membrana
2	Staffa
3	Coperchio, inferiore
4	Coperchio, superiore
5	Portamembrana
6	Molla (Standard)
7	Molla
8	Molla
9	Asta della membrana
10	Dado
11	Fascetta
12	Dado esagonale
13	Dado esagonale
14	Dado esagonale
15	Fascetta , completa
16	Tirante (solo per 700cm <sup>2</sup> )

17 Anello di tenuta ondulato  
18 Raschiatore  
19 Sfiatore  
20 Vite esagonale  
21 Vite esagonale  
22 Vite esagonale  
23 Tappo di chiusura  
24 Disco  
25 Dado esagonale  
26 Dado esagonale  
27 Vite di chiusura  
28 Targhetta  
29 Perno  
30 Dado esagonale  
31 Dado esagonale  
32 Astina  
33 Astina  
34 Coperchio, completo  
35 Flangia  
36 Indicatore  
37 Vite cilindrica  
38 Madrevite  
39 Perno filettato  
40 Cuscinetto assiale  
41 Rondella di scivolamento  
42 Perno di tensione  
43 Anello  
44 Anello elastico  
45 Giunto, completo  
46 Dado esagonale  
47 Flangia filettata, completa  
48 Calotta, completa  
49 Controdado  
50 Volantino manuale  
51 Perno di tensione

26 Tuerca hexagonal  
27 Tapón de desaireación  
28 Placa  
29 Pivote  
30 Tuerca hexagonal  
31 Tuerca hexagonal  
32 Husillo  
33 Husillo  
34 Tapa, superior  
35 Brida  
36 Indicador  
37 Tornillo cilíndrico  
38 Racor de unión  
39 Pivote roscado  
40 Cojinete axial de agujas  
41 Arandela deslizante  
42 Pivote tensor  
43 Anillo  
44 Anillo de sujeción  
45 Acoplamiento, completo  
46 Tuerca hexagonal  
47 Brida roscada, completa  
48 Carcasa, completa  
49 Contratuerca  
50 Volante  
51 Pivorte tensor

## ES

1 Membrana  
2 Ángulo  
3 Tapa, inferior  
4 Tapa, superior  
5 Plato de membrana  
6 Resorte (estándar)  
7 Resorte  
8 Resorte  
9 Vástago de la membrana  
10 Tuerca  
11 Fleje tensor  
12 Tuerca hexagonal  
13 Tuerca hexagonal  
14 Tuerca hexagonal  
15 Abrazadera, completa  
16 Oreja (sólo para 700 cm<sup>2</sup>)  
17 Junta de eje  
18 Cojinete de fricción  
19 Rascador  
20 Tornillo hexagonal  
21 Tornillo hexagonal  
22 Tornillo hexagonal  
23 Tapón de cierre  
24 Arandela  
25 Tuerca hexagonal

