

Vuilfilter met schroefdraadaansluiting

SAMSON

Type 1 N · met enkel filter

Type 1 NI · met draag- en binnenfilter

Type 1 FN · met enkel filter · Stadsverwarmingsuitvoering

Type 1 FNI · met draag- en binnenfilter · stadsverwarmingsuitvoering

Toepassing

Voor bescherming van nageschakelde installaties, aggregaten, meet- en regelinstrumenten tegen vervuiling · Opvangen en verzamelen van vuildeeltjes

Met behuizingen **G 3/8 t/m G 2 · PN 25** · voor vloeistoffen, stoom en niet brandbare gassen tot **max. 300 °C**

De vuilfilters bestaan uit een armatuurhuis in Y-vorm met schroefdraadaansluiting en een grofmazig enkelvoudig filter of een enkelvoudig filter met extra fijnmazig binnenfilter.

Karakteristieke kenmerken

- Compact model met inbouw lengten conform DIN
- Eenvoudig verwijderen van het verzamelde vuil
- Eenvoudig vervangen van het filterpatroon

Uitvoeringen

Ingang/uitgang binnendraad 3/8" t/m 2" · Aansluiting DN 15 t/m 50 · PN 25

Type 1 N · met enkelvoudig filter

Type 1 NI · met draag- en binnenfilter

- Behuizing van messing · aansluiting G 3/8 t/m G 2
- Behuizing uit gietijzer · aansluiting G 1/2 t/m G 2

Type 1 FN · stadsverwarmingsuitvoering · met enkelvoudig filter

Type 1 FNI · als type 1 FN, echter met draag- en binnenfilter

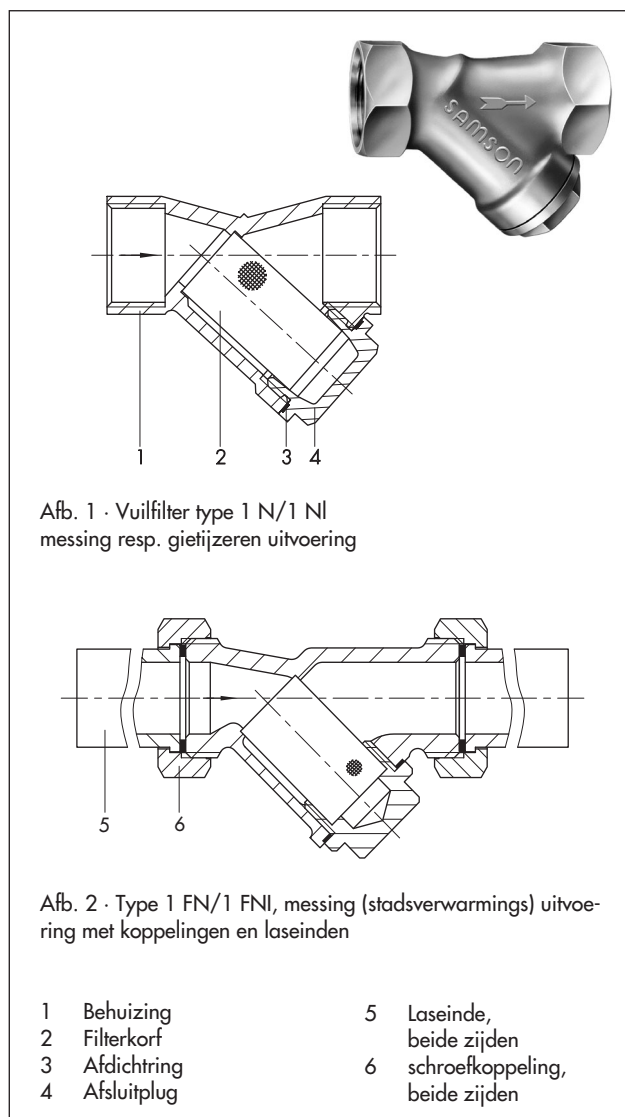
- Behuizing van gietmessing · met/zonder koppelingen en laseinden · aansluiting G 1/2 t/m G 2 · Aansluiting DN 15 t/m 50 · PN 25 · Bijzonder geschikt voor stadsverwarmingsinstallaties

Werking

De vuilfilters worden in de pijlrichting doorstroomt. Daarbij botst het medium eerst op de binnenkant van de filterkorf. De vervuilde vloeistof doorstroomt het filter, waarbij de vuildeeltjes in het filter in de filterkorf vallen. Door de afsluitstop los te maken kan ook het vuil worden weggenomen.

Inbouw

- Doorstroomrichting overeenkomstig de pijl op de behuizing. Voldoende plaats voor uitbouw van het filter aanhouden voor reiniging (zie afmetingen).
- Bij verticale leidingen, doorstroomrichting van beneden naar boven, vuilfilter met naar boven gerichte aftapplug inbouwen. In dit geval worden de vuildeeltjes weliswaar niet verzameld, maar wel tegengehouden.
- Terugstroming voorkomen door terugslagkleppen of dergelijke inrichtingen.
- Zie voor meer inbouw instructies de EB 1010



Afb. 1 · Vuilfilter type 1 N/1 NI
messing resp. gietijzeren uitvoering

Afb. 2 · Type 1 FN/1 FNI, messing (stadsverwarmings) uitvoering met koppelingen en laseinden

Besteltekst

Vuilfilter type 1 N/1 NI, aansluiting G ...
materiaal huis ...

Type 1 FN/1 FNI, aansluiting G ... zonder/met koppelingen en laseinden

Tabel 1 · Technische gegevens

Uitvoering		PN 25 · behuizing van messing, gietijzer of gietmessing						
Type 1 N of 1 FN								
Aansluiting	G	$\frac{3}{8}$ ¹⁾	$\frac{1}{2}$	$\frac{3}{4}$	1	1 $\frac{1}{4}$	1 $\frac{1}{2}$	2
Kvs		3,7	5,6	10,0	15,6	25,5	40	63
Maaswijdte	mm	0,5				0,75		
Aantal mazen per cm ²		150				64		
Weerstandsfactor	ζ	2,5						
Vrij filteroppervlak		ca. 3 x leidingdiameter						
Type 1 NI of 1FNI								
Kvs	m ³ /h	3,3 ¹⁾	5,1	9,1	14,3	23,0	36,6	57
Maaswijdte	mm	0,25						
Aantal mazen per cm ²		625						
Weerstandsfactor	ζ	3						
Vrije oppervlakte		ca. 2,5 x leidingdiameter						

¹⁾ alleen type 1N / 1NI met messing huis

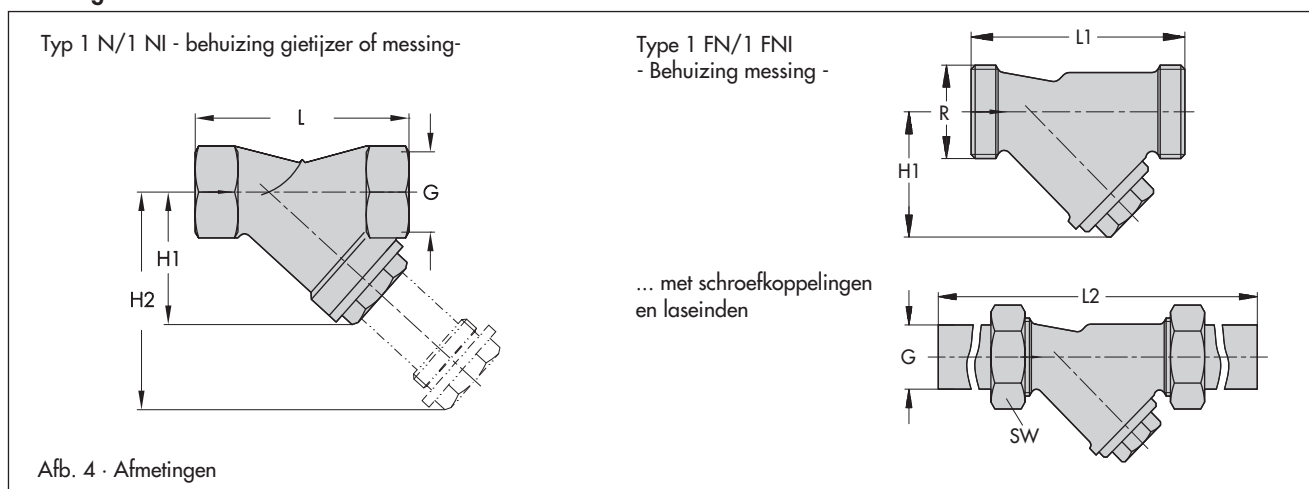
Tabel 2 · Materialen · materiaalnr. conform DIN EN

Type ...	1 FN/1 FNI	1 N/1 NI (messing)	1 N/1 NI (gietijzer)
Behuizing	CC491K, gietmessing Rg 5 (G-CuSn5ZnPb)	CW604N, messing (GK-CuZn37Pb)	EN-JM-1030, gietijzer (GTW-40-05)
Filterafsluitplug	Messing CW610N (CuZn39Pb)		tot G 1: 9S20K; > G 1: GTW-40-05
Filter	Roestvaststaal 1.4401		
Afsluitdichtring	Novatec Premium		

Tabel 3 · afmetingen in mm en gewichten

Behuizing van messing, gietmessing of gietijzer · PN 25								
Aansluiting	G	$\frac{3}{8}$ ¹⁾	$\frac{1}{2}$	$\frac{3}{4}$	1	1 $\frac{1}{4}$	1 $\frac{1}{2}$	2
Inbouwlengthe L		65	65	75	90	110	120	150
Aansluitdraad R		—	$\frac{3}{4}$ "	1"	1 $\frac{1}{4}$ "	1 $\frac{3}{4}$ "	2"	2 $\frac{1}{2}$ "
Sleutelwijdte SW		—	30	36	46	59	65	82
Inbouwlengthe L1		—	80	85	100	125	135	160
Inbouwlengthe L2		—	225	250	265	293	320	360
Inbouwlengthe H1		40	45	56	73	84	108	
Inbouwheight H2 (filter uitgetrokken)		61	75	90	115	134	158	
Gewicht, ca. in kg								
Type 1N/1NI (Messing)		0,2	0,3	0,47	0,77	1,35	1,9	
Type 1N/1NI (GTW)		—	0,3	0,5	0,6	0,9	1,6	2,4
Type 1FN/1FNI (messing)		—	0,55	0,65	0,8	1,1	1,85	2,6

¹⁾ alleen typ e1N/1NI met messing huis

Afmetingen


Technische wijzigingen voorbehouden.

Druk-temperatuurdiagram
