

# Contact de position électrique

pour zones à danger d'explosion



## Type 4744

### Application

Contact de position protégé selon EEx de IIC T6 destiné à être monté sur les vannes de réglage pneumatiques selon DIN EN-60 534-6-1.

Pour courses de vanne de 7,5 à 150 mm.



Le contact de position émet un signal lors d'un dépassement inférieur ou supérieur de la valeur pré réglée et, en particulier, en fin de course d'un organe de réglage. Ce signal est utilisé pour la commutation des signaux de commande sur les dispositifs d'alarmes ou voyants ainsi que pour le raccordement aux systèmes centralisés.

- Equipement possible avec un ou deux éléments-contacts électriques
- Contacts pouvant être utilisés en tant que contacts d'ouverture, de fermeture ou de commutation
- Puissance de coupure élevée, par exemple courant alternatif 380 V/4 A

Montage sur servomoteurs à arcade ou colonnes doubles conformément aux normes DIN EN 60 534-6-1 et NAMUR.

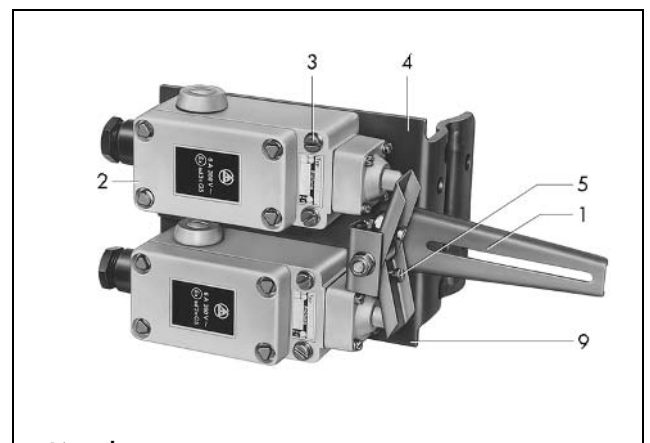
### Exécutions

- **Type 4744** (fig. 1) · Contact de position comportant un ou deux éléments-contacts en exécution antidéflagrante avec protection EEx de IIC T6 selon le certificat PTB n° Ex-80/1019.
- **Type 4744-2** (fig. 2) · Contact de position comportant un seul élément-contact pour montage sur les arcades à colonnes des vannes de la série V2001. Protection antidéflagrante EEx de IIC T6 selon PTB n° Ex 70/1016.

### Fonctionnement des contacts de position type 4744 (voir fig. 1)

Lorsque le contact est monté sur un organe de réglage, la course est transmise au levier de commutation (4) par le levier (1). Lorsque la valeur pré réglée est atteinte, le contact à rupture brusque (2) commute. Ce dernier possède un dispositif permettant le dépassement de la valeur pré réglée. Le réglage du point de commutation a lieu en déplaçant l'élément contact (2) sur la plaque support du contact de position. La vis de réglage (5) permet d'effectuer un réglage fin. Le raccordement aux bornes détermine l'utilisation en tant que contact d'ouverture, de fermeture ou de commutation.

Pour la sélection et l'application des positionneurs et des contacts de position, voir la notice récapitulative T 8350 FR.



#### Légende

- |                               |   |
|-------------------------------|---|
| 1 Levier pour course de vanne | 4 Levier de commutation                 |
| 2 Élément contact             | 5 Vis de réglage                        |
| 3 Vis de fixation             | 9 Plaque support du contact de position |

Fig. 1 · Contact de position électrique type 4744 avec deux contacts



Fig. 2 · Contact de position électrique type 4744-2 conçu pour les vannes de la série V2001

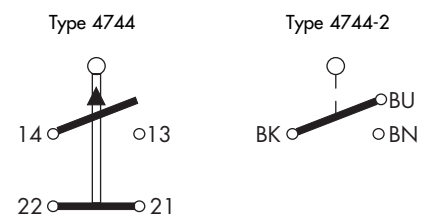


Fig. 3 · Raccordement électrique

**Tableau 1 · Caractéristiques techniques**

Type	4744	4744-2
Élément contact	1 ou 2	1
Protection Ex	Antidéflagrante Boîte à bornes en sécurité augmentée EEx de II CT6 selon PTB N° Ex-80/1019	Antidéflagrante  EEx de IIC T6 selon PTB N° Ex 70/1016
Charge admissible (puissance de coupure)	Courant alternatif	
	380 V/4 A 220 V/6 A	250 V/5 A
	Courant continu	
	220 V/0,1 A 110 V/0,2 A 60 V/0,4 A 48 V/0,5 A 24 V/1,0 A	250 V/0,4 A
Plage de course	7,5 ... 100 mm max. 150 mm pour levier plus grand	
Température ambiante adm. 1)	-20 ... +60 °C	
Protection	IP 65	IP 66
Poids env.	1,75 kg	0,4 kg
Matériau du boîtier	Polyester renforcé fibre de verre	Duroplast

1) Températures inférieures sur demande

**Autre certificat d'homologation pour appareils avec protection Ex**

Type de certificat	Numéro	Date	Remarque
Certificat GOST	A-0378	29.03.1996	Validité jusqu'en 2001 EEx d IIC T6

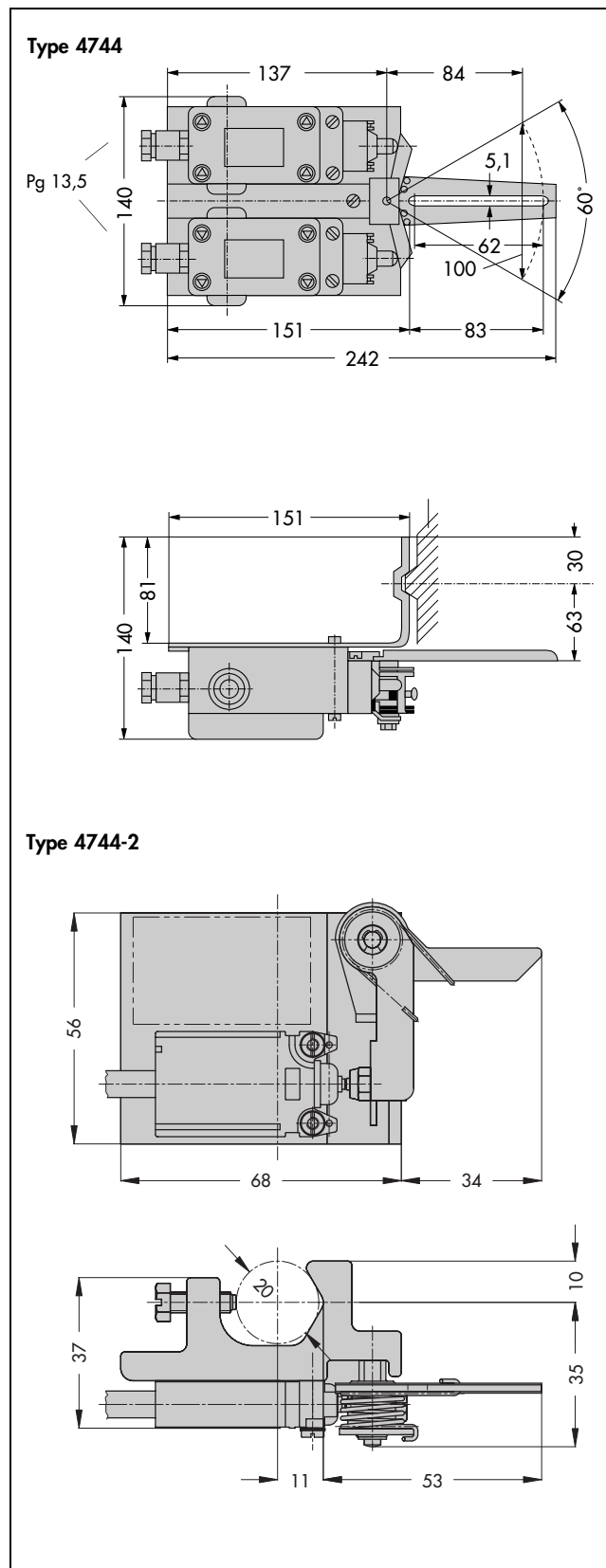
**Texte de commande**

Contact de position électrique Type 4744 ou  
type 4744-2

Élément contact 1 ou 2 contacts de fermeture  
ou d'ouverture

Pour les signalisations Ouverture/fermeture de vanne  
ou  
ouverture-fermeture de vanne

**Dimensions en mm**



Sous réserve de modifications des dimensions et des types.



SAMSON REGULATION S.A  
1, rue Jean Corona · BP 140  
F-69512 VAULX EN VELIN CEDEX  
Tél. 04 72 04 75 00  
Téléfax 04 72 04 75 75

Succursales à :  
Rueil-Malmaison (Paris) · La Penne sur Huveaune (Marseille)  
Ostwald (Strasbourg) · St Herblain (Nantes)  
Mérignac (Bordeaux) · Lille · Caen

**T 8367 FR**

Va.