

Ihre Kontaktdaten

Anrede:

Name:

Firma:

Kunden-Nr.

Straße:

PLZ, Ort:

Land:

E-Mail:

Telefon:

Ersatzteile bestellen

Auf den nachfolgenden Seiten sind die Ersatzteile des Typs 3241 aufgeführt.
Das vorliegende Dokument kann für die Bestellung von Ersatzteilen verwendet werden:

1. Kontaktdaten und Geräteinformationen ausfüllen.
2. Menge der gewünschten Ersatzteile in der Ersatzteillaufistung eingeben.
3. Bestellanfrage mit der Schaltfläche [Formular senden] in E-Mail verschieben.
4. Ggf. weitere Informationen (z. B. Rechnung, Bilder) an die E-Mail anhängen.
5. E-Mail an spareparts@samson.de versenden.

Entweder

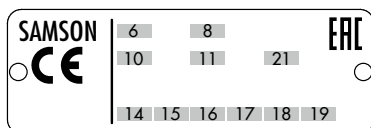
Varianten-ID:

oder

Auftragsnummer:

Auftragsposition:

oder



6

Typenbezeichnung:

3241

8

Werkstoff:

10

Nennweite:

11

Nenndruck:

14

Durchflusskoeffizient:

15

Kennlinie:

16

Sitz-Kegel-Abdichtung:

17

Sitzcode:

18

Druckentlastung:

19

Strömungsteiler:

21

PSA-Ausführung:

Ausführung

Standardoberteil
mit Isolierteil
mit Balgteil
NACE
Sauerstoff
Technische Gase
Chlor

Technische Anwendung

Formular
senden

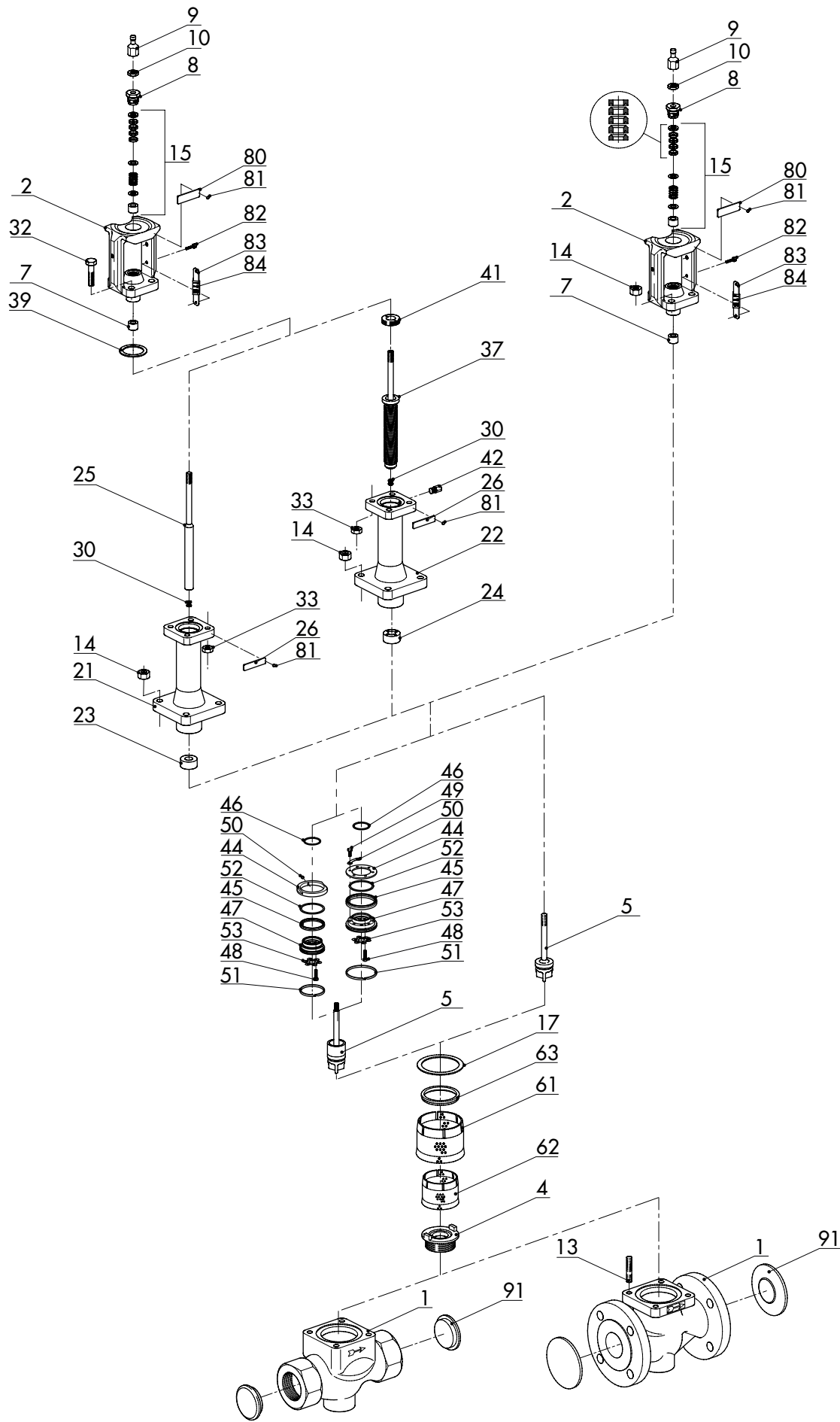
Formular
drucken

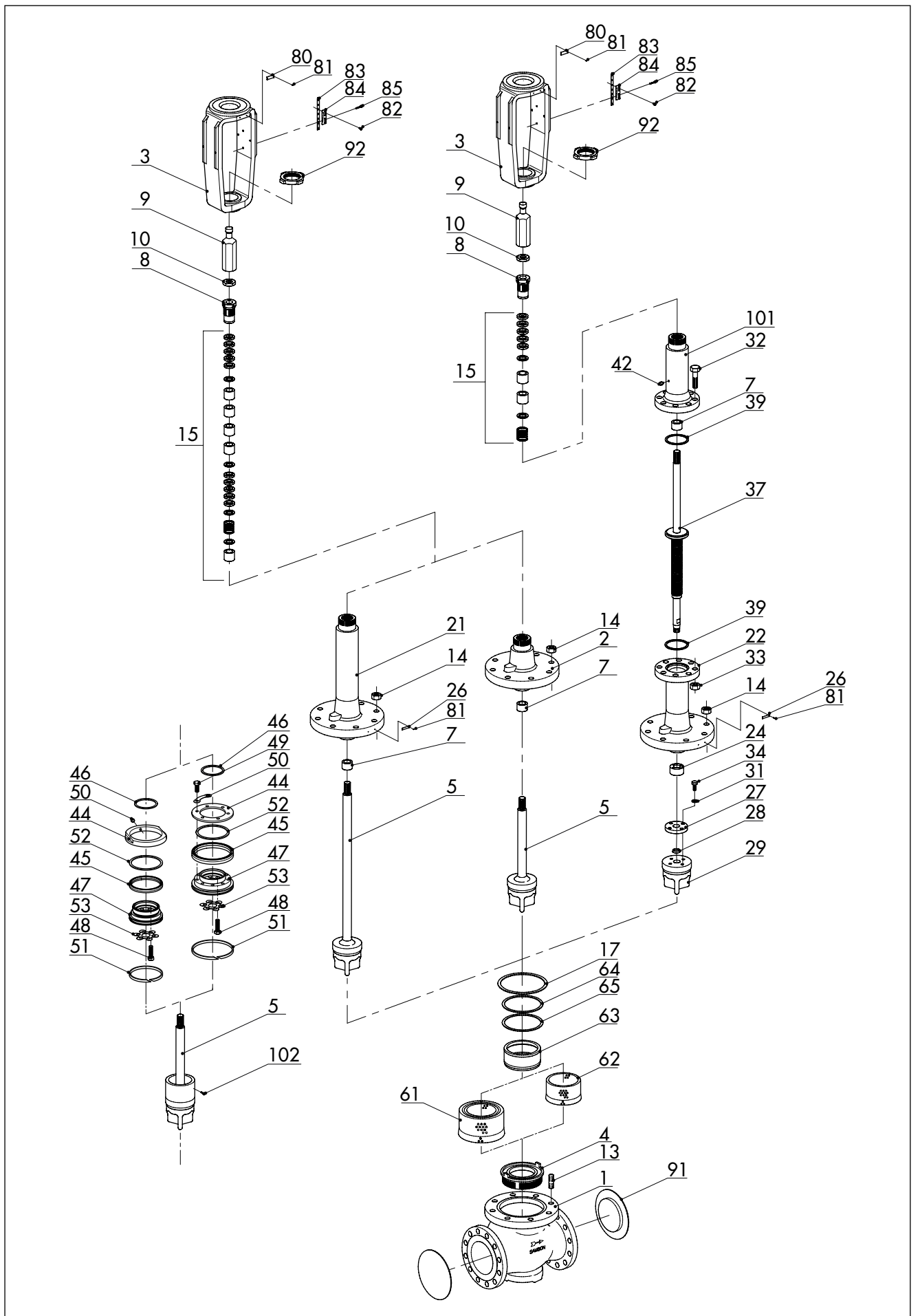
Formular
zurücksetzen

Ausgabe August 2017

Ersatzteilliste

EL 8015





Ersatzteil-Nr.	Wird von SAMSON ausgefüllt:	
	Menge	Sachnummer
1	Gehäuse	
2	Flansch/Deckel/Ventiloberenteil	
3	Joch	
4	Sitz	
5	Kegel (mit Kegelstange)	
7	Führungsbuchse (Flansch)	
8	Gewindebuchse (Packungsmutter)	
9	Kupplungsmutter	
10	Kontermutter	
13	Stehbolzen	
14	Gehäusemutter	
15	Packung vollständig	
17	Flachdichtung (Gehäusedichtung)	
21	Isolierteil	
22	Balgteil	
23	Führungsbuchse (Isolierteil)	
24	Führungsbuchse (Balgteil)	
25	Kegelstangenverlängerung	
26	Schild (Balg- oder Isolierteil)	
27	Flansch	
28	Klemmring	
29	Kegel für Balgausführung	
30	Sicherungsscheiben	
31	Scheibe	
32	Schraube	
33	Mutter	
34	Schraube	
37	Kegelstange mit Abdichtungsmetallbalg	
39	Dichtung	
41	Mutter	
42	Verschlusschraube mit Flachdichtring	
44	Ring/Ringmutter ¹⁾	
45	Manschette ¹⁾	

Ersatzteil-Nr.	Wird von SAMSON ausgefüllt:	
	Menge	Sachnummer
46	Dichtung ¹⁾	
47	Träger ¹⁾	
48	Sechskantschraube ¹⁾	
49	Sechskantschraube ¹⁾	
50	Sicherung ¹⁾	
51	Führung ¹⁾ (mehrere Führungen nur bei Ausführung mit Graphitdichtring)	
52	Ring ¹⁾ (nur bei Ausführung mit Graphitdichtring)	
53	Sicherungsring ¹⁾	
61	Strömungsteiler ST 2 ²⁾	
62	Strömungsteiler ST 1 oder 3 ²⁾	
63	Ring ²⁾	
64	Flachdichtring ²⁾	
65	Flachdichtring ²⁾	
80	Typenschild	
81	Kerbnagel	
82	Schraube	
83/ 84	Hubschild	
85	Schraube	
91	Schutzkappe	
92	Mutter	
101	Balgdeckel	
102	Schraube mit Sicherungsring ¹⁾ (nur bei Balgausführung)	

¹⁾ Ausführung mit Druckentlastung

²⁾ Ausführung mit Strömungsteiler

Technische Änderungen vorbehalten.



SAMSON AG · MESS- UND REGELTECHNIK
Weismüllerstraße 3 · 60314 Frankfurt am Main
Telefon: 069 4009-0 · Telefax: 069 4009-1507
samson@samson.de · www.samson.de

EL 8015

2017-08-23 · German/Deutsch