



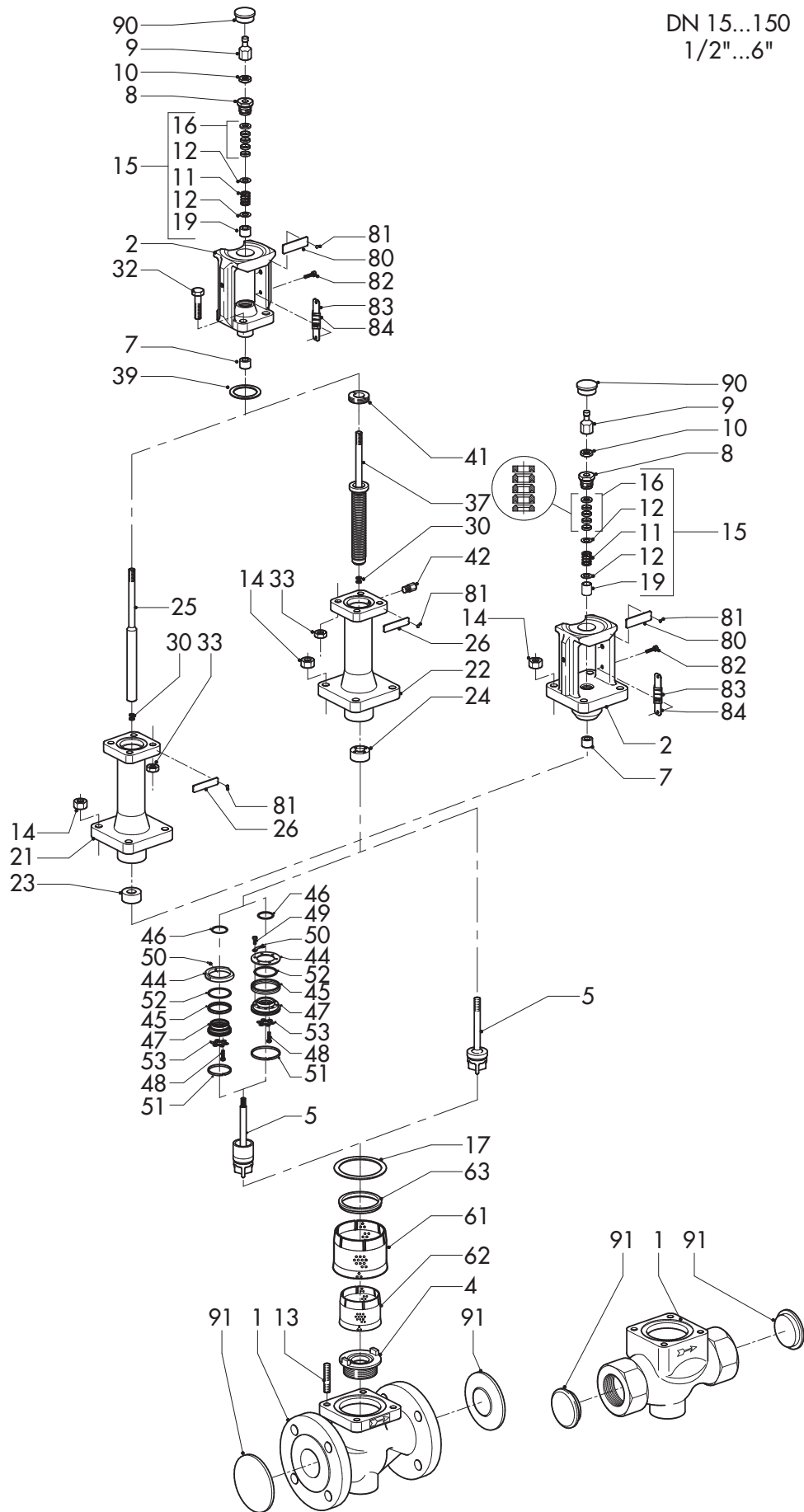
W zamówieniu na części zamienne proszę podać następujące dane:

oznaczenie typu, numer części zamiennej podany na rysunku zestawieniowym (zob. następna strona) i jej oznaczenie.

Ponadto proszę podać numer zamówienia nadany przez firmę SAMSON i numer pozycji w zamówieniu, z którym urządzenie zostało dostarczone lub numer wyrobu nadany urządzeniu względnie treść tabliczki znamionowej.

Zmiany techniczne zastrzeżone.

DN 15...150
1/2" ...6"



PL

- 1 korpus
- 2 pokrywa/kołnierz z jarzmem
- 3 jarzmo
- 4 gniazdo
- 5 grzyb
- 7 tuleja prowadząca
- 8 tuleja gwintowana
- 9 nakrętka sprzęgła
- 10 nakrętka kontruująca
- 11 sprężyna
- 12 podkładka
- 13 kołek pionowy
- 14 nakrętka
- 15 uszczelnienie dławnicy, kompletne
- 16 uszczelnienie dławnicy
- 17 uszczelka
- 19 tuleja
- 21 element izolujący
- 22 element mieszkowy
- 23 tuleja prowadząca
- 24 tuleja prowadząca
- 25 przedłużka trzpienia grzyba
- 26 tabliczka
- 27/28 elementy mocujące i
- 31/34 zabezpieczające połączenie
- 29 grzyba z mieszkem
- 30 podkładki zabezpieczające
- 32 śruba
- 33 nakrętka
- 37 trzpień grzyba z metalowym mieszkem uszczelniającym
- 39 uszczelka
- 41 nakrętka
- 42 śruba zaślepiająca z płaskim pierścieniem uszczelniającym
- 44 podkładka *
- 45 osłona *
- 46 uszczelka *
- 47 element nośny *
- 48 śruba z łbem sześciokątnym *
- 49 śruba z łbem sześciokątnym *
- 50 zabezpieczenie *
- 51 prowadnica * (kilka prowadnic tylko w wykonaniu z pierścieniem uszczelniającym z grafitu)
- 52 pierścień * (tylko w wykonaniu z pierścieniem uszczelniającym z grafitu)
- 53 pierścień zabezpieczający *
- 61 rozdzielacz strumienia II **
- 62 rozdzielacz strumienia I lub III **
- 63 pierścień **
- 64 płaski pierścień uszczelniający **
- 65 płaski pierścień uszczelniający **
- 80 tabliczka
- 81 nitokołek
- 82 śruba
- 83/84 wskaźnik skoku
- 85 śruba
- 90 kapturek ochronny

- 91 pokrywka chroniąca przed kurzem
- 92 nakrętka
- 101 pokrywa mieszka
- 102 śruba z pierścieniem zabezpieczającym* (tylko w wykonaniu z mieszkem)

- * wykonanie z odciążeniem ciśnieniowym
- ** wykonanie z rozdzielaczem strumienia

