

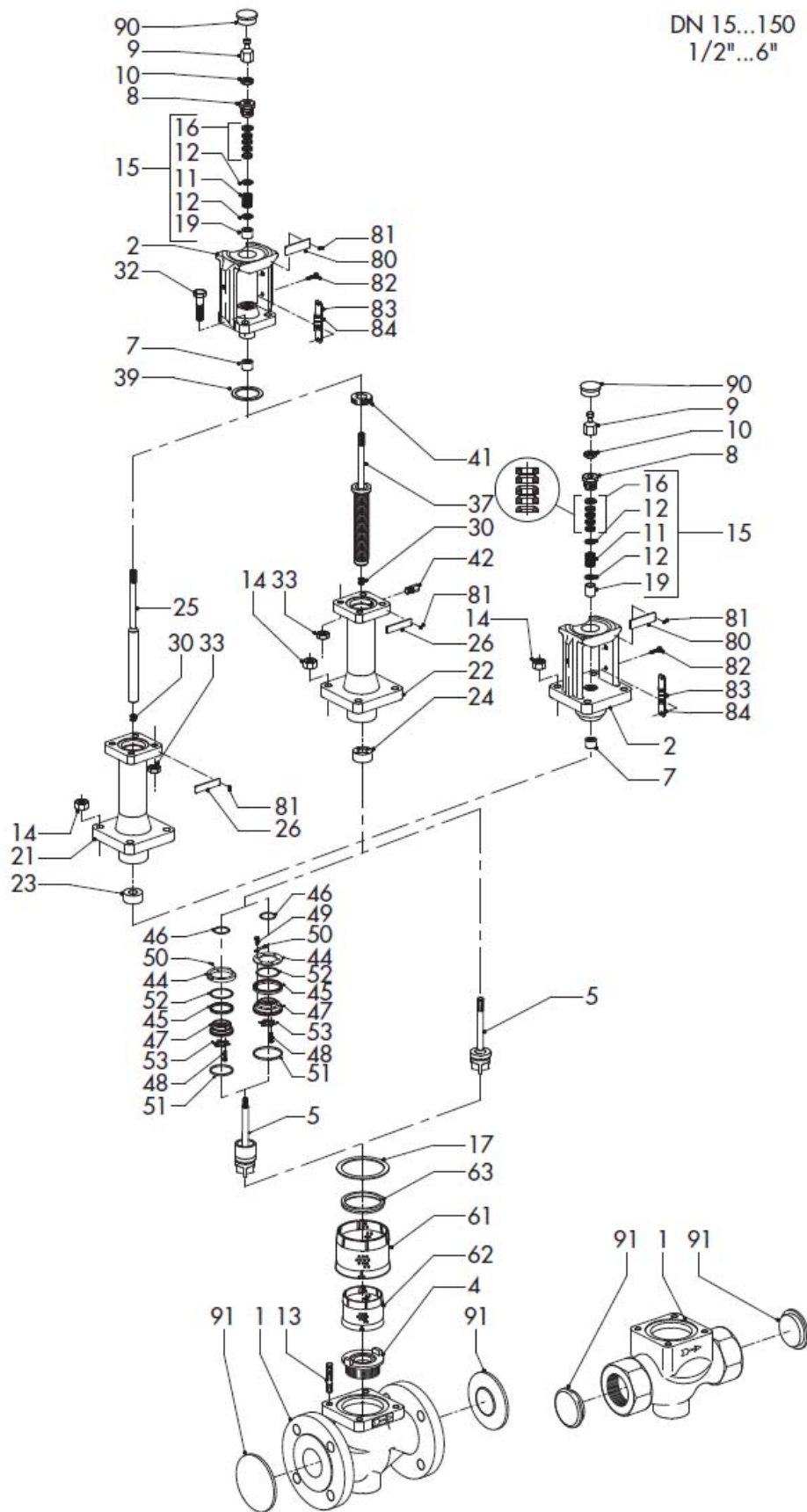


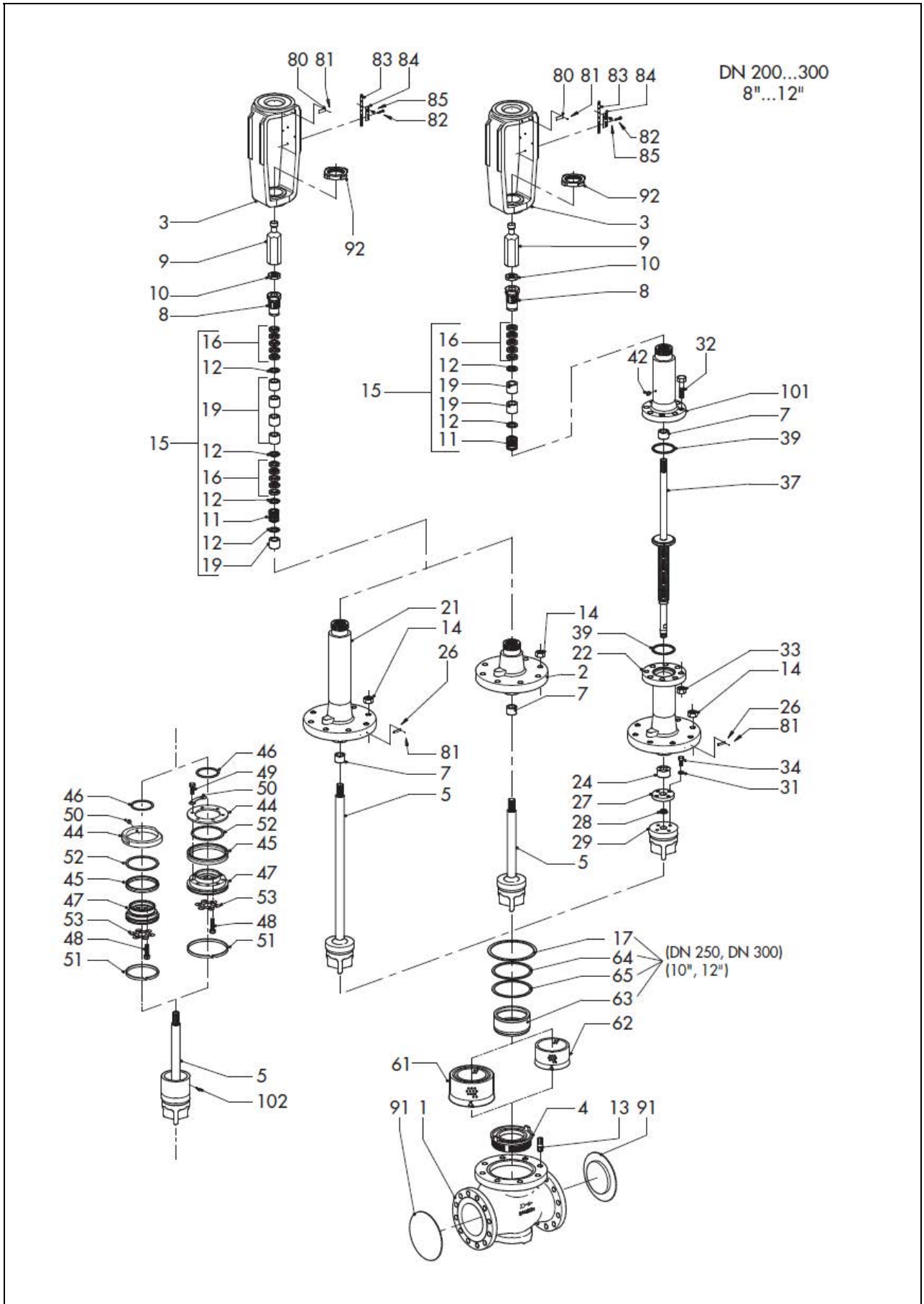
При заказе запасных частей следует указывать:

- Обозначение типа, номер запасной части в прилагаемом чертеже (см.следующую стр.), а также название запасной части.
- Дополнительно укажите номер заказа SAMSON, номер технологической позиции при поставке и серийный номер изделия, или информацию, отображенную на шильдике клапана.

С правом на технические изменения

DN 15...150
1/2"...6"





1. Корпус
2. Крышка/Фланец
3. Рама
4. Седло
5. Плунжер
7. Направляющая втулка
8. Резьбовая втулка
9. Соединительная гайка
10. Контргайка
11. Пружина
12. Шайба
13. Распорная шпилька
14. Гайка
15. Сальник, в сборе
16. Сальниковое уплотнение
17. Уплотнение корпуса
19. Направляющая втулка
21. Изолирующая вставка
22. Корпус сильфона
23. Направляющая втулка
24. Направляющая втулка
25. Удлинение штока плунжера
26. Шильдик
- 27/28 Крепежные и
- 31/34 зажимные детали
29. Плунжер клапана с сильфонным уплотнением
30. Стопорные шайбы
32. Болт
33. Гайка
37. Шток плунжера с металлическим сильфонным уплотнением
39. Прокладка
41. Гайка
42. Уплотнительный винт контрольного отверстия с плоской прокладкой
44. Диск*
45. V-кольцо
46. Прокладка*
47. Держатель*
48. Шестигранный болт*
49. Шестигранный болт*
50. Стопорный винт*
51. Направляющая деталь* (несколько направляющих колец/лент только в исполнении с графитовым уплотнением)
52. Кольцо* (исполнение только с графитовым исполнением)
53. Стопорное кольцо
61. Делитель потока II*
62. Делитель потока I или III*
63. Кольцо **
64. Плоская прокладка**
65. Плоская прокладка**
80. Шильдик
81. Цилиндрический штифт с головкой
82. Винт
- 83/84 Индикатор шкалы хода
85. Винт
90. Колпачок
91. Пылезащитная крышка
92. Корончатая гайка
101. Крышка сильфона
102. Винт со стопорным кольцом* (только в исполнении с сильфоном)

* - исполнение с разгрузкой давления

** - исполнение с делителем потока



SAMSON AG · MESS- UND REGELTECHNIK
 Weismüllerstraße 3 · D-60314 Frankfurt am Main
 Telefon (0 69) 4 00 90 · Telefax (0 69) 4 00 95 07
 Internet: <http://www.samson.de>

ООО «САМСОН КОНТРОЛС»
 109147 г. Москва, Марксистская, 16
 Телефон: (495) 647-45-45 Факс: (495) 737-39-49
 E-Mail: samson@samson.ru
 Internet: <http://www.samson.ru>

EL 8015