



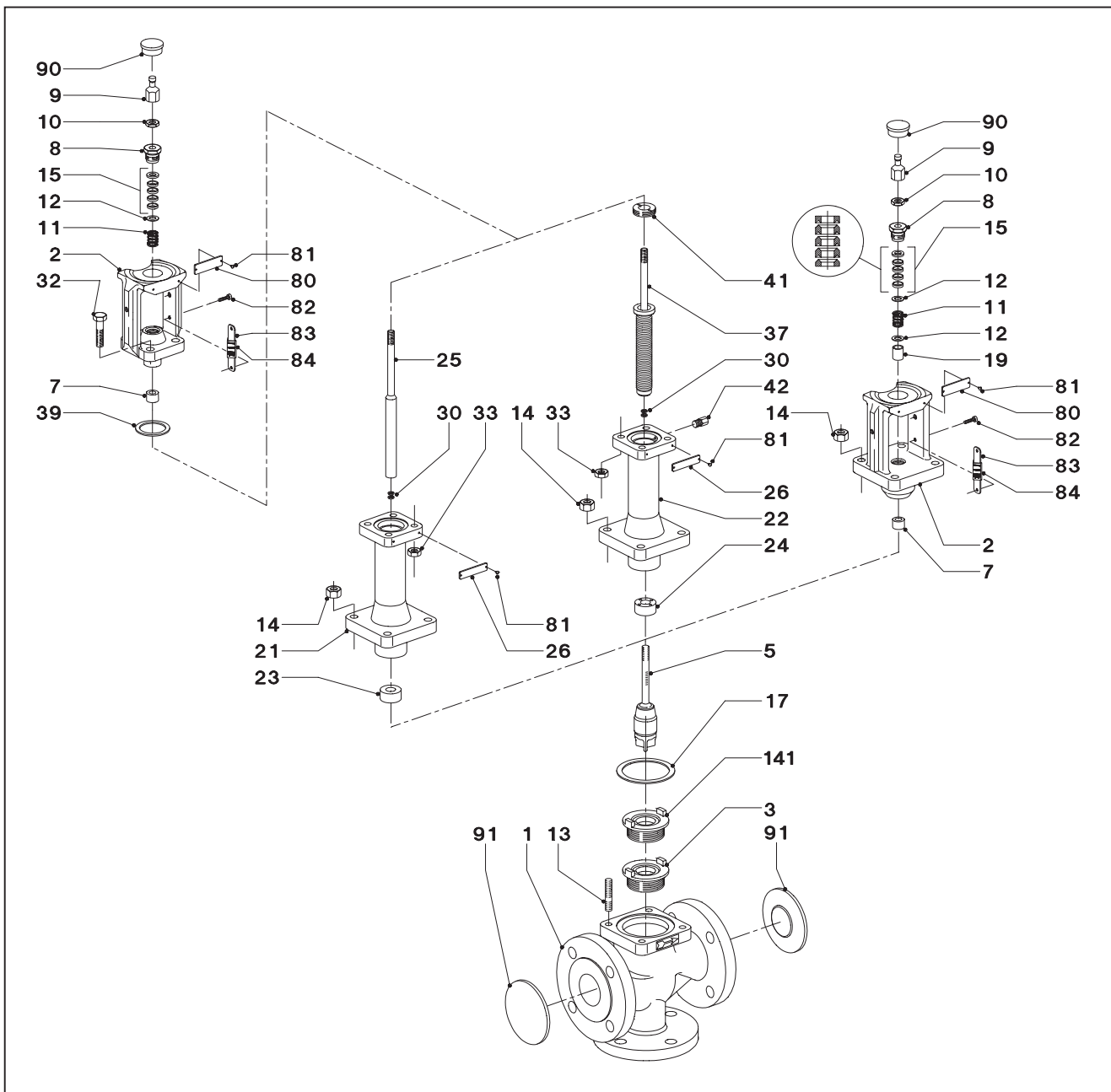
---

**W zamówieniu na części zamienne proszę podać następujące dane:**

oznaczenie typu, numer części zamiennej podany na rysunku zestawieniowym (zob. następna strona) i jej oznaczenie.

Ponadto proszę podać numer zamówienia nadany przez firmę SAMSON i numer pozycji w zamówieniu, z którym urządzenie zostało dostarczone lub numer wyrobu nadany urządzeniu względnie treść tabliczki znamionowej.

Zmiany techniczne zastrzeżone.



PL

1	korpus	23	tuleja prowadząca
2	jarzmo	24	tuleja prowadząca
3	gniazdo	25	przedłużka trzpienia grzyba
5	grzyb	26	tabliczka
7	tuleja prowadząca	30	podkładki zabezpieczające
8	tuleja gwintowana	32	śruba
9	nakrętka sprężła	33	nakrętka
10	nakrętka kontruująca	37	trzpień grzyba z metalowym mieszkim uszczelniającym
11	sprężyna	39	uszczelka
12	podkładka	41	nakrętka
13	kołek pionowy	42	przyłącze kontrolne
14	nakrętka	80	tabliczka
15	uszczelnienie dławnicy	82	śruba
17	uszczelka	83/84	wskaźnik skoku
19	tuleja prowadząca		
21	element izolujący		



SAMSON AG · MESS- UND REGELTECHNIK  
 Weismüllerstraße 3 · D-60314 Frankfurt am Main  
 Telefon (0 69) 40 09-0 · Telefax (0 69) 40 09-15 07  
 Internet: <http://www.samson.de>

8026 PL