

Ihre Kontaktdaten

Anrede:

Name:

Firma:

Kunden-Nr.

Straße:

PLZ, Ort:

Land:

E-Mail:

Telefon:

Ersatzteile bestellen

Auf den nachfolgenden Seiten sind die Ersatzteile des Typs 3251 aufgeführt.
Das vorliegende Dokument kann für die Bestellung von Ersatzteilen verwendet werden:

1. Kontaktdaten und Geräteinformationen ausfüllen.
2. Menge der gewünschten Ersatzteile in der Ersatzteillaufstellung eingeben.
3. Bestellanfrage mit der Schaltfläche [Formular senden] in E-Mail verschieben.
4. Ggf. weitere Informationen (z. B. Rechnung, Bilder) an die E-Mail anhängen.
5. E-Mail an spareparts@samson.de versenden.

Entweder

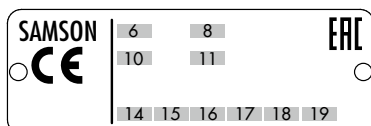
Varianten-ID:

oder

Auftragsnummer:

Auftragsposition:

oder



6

Typenbezeichnung:

3251

8

Werkstoff:

10

Nennweite:

11

Nenndruck:

14

Durchflusskoeffizient:

15

Kennlinie:

16

Sitz-Kegel-Abdichtung:

17

Sitzcode:

18

Druckentlastung:

19

Strömungsteiler/
AC-Garnitur:

Ausführung

Standardoberteil

mit Isolierteil

mit Balgteil

Technische Anwendung

NACE

Sauerstoff

Technische Gase

Chlor

Formular
senden

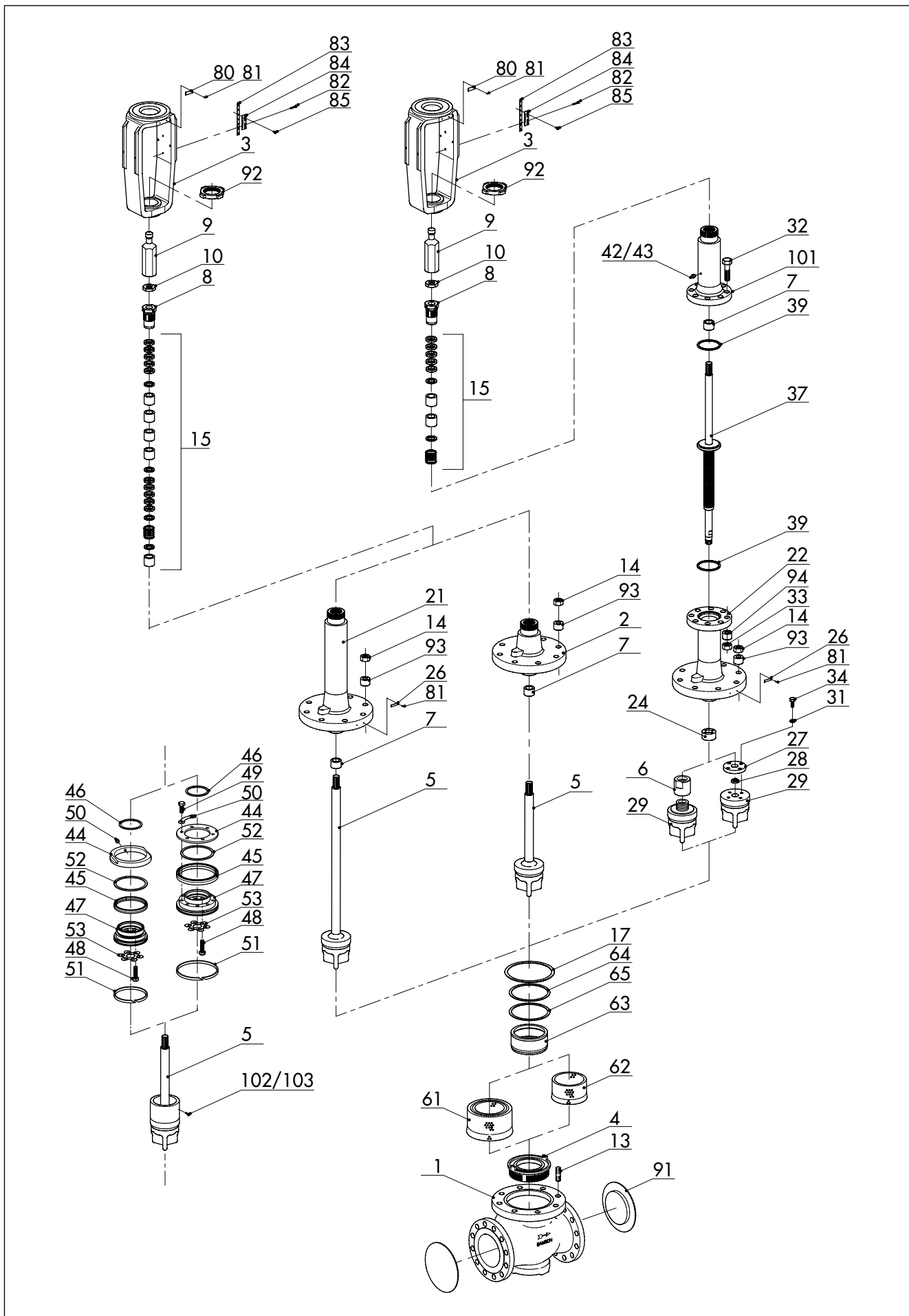
Formular
drucken

Formular
zurücksetzen

Ausgabe Dezember 2017

Ersatzteilliste

EL 8051



Ersatzteil-Nr.		Wird von SAMSON ausgefüllt:	
		Menge	Sachnummer
1	Gehäuse		
2	Flansch		
3	Joch		
4	Sitz		
5	Kegel (mit Kegelstange)		
6	Balgmutter		
7	Führungsbuchse		
8	Gewindebuchse (Packungsmutter)		
9	Kupplungsmutter		
10	Kontermutter		
13	Stehbolzen		
14	Gehäusemutter		
15	Packung vollständig		
17	Flachdichtung (Gehäusedichtung)		
21	Isolierteil		
22	Balgteil		
24	Führungsbuchse		
26	Schild (Balg- oder Isolierteil)		
27	Flansch		
28	Klemmring		
29	Kegel für Balgausführung		
30	Sicherungsscheiben		
31	Scheibe		
32	Schraube		
33	Mutter		
34	Schraube		
37	Kegelstange mit Abdichtungsmetallbalg		
39	Dichtung		
42	Verschlusschraube		
43	Flachdichtring		
44	Ring/Ringmutter ¹⁾		
45	Manschette ¹⁾		
46	Dichtung ¹⁾		
47	Träger ¹⁾		

Ersatzteil-Nr.		Wird von SAMSON ausgefüllt:	
		Menge	Sachnummer
48	Sechskantschraube ¹⁾		
49	Sechskantschraube ¹⁾		
50	Sicherung ¹⁾		
51	Führung ¹⁾ (mehrere Führungen nur bei Ausführung mit Graphitdichtring)		
52	Ring ¹⁾ (nur bei Ausführung mit Graphitdichtring)		
53	Sicherungsring ¹⁾		
61	Strömungsteiler ST 2 ²⁾		
62	Strömungsteiler ST 1 oder ST 3 ²⁾		
63	Ring ²⁾		
64	Flachdichtring ²⁾		
65	Flachdichtring ²⁾		
80	Typenschild		
81	Kerbnagel		
82	Schraube		
83	Lasche		
84	Hubschild		
85	Schraube		
91	Schutzkappen		
92	Schlagmutter		
93	Dehnhülse		
94	Dehnhülse ³⁾		
101	Balgdeckel		
102	Sicherungsring ¹⁾ (nur bei Balgausführung)		
103	Schraube ¹⁾		

¹⁾ Ausführung mit Druckentlastung

²⁾ Ausführung mit Strömungsteiler

³⁾ nur für DN 15 bis 150

Technische Änderungen vorbehalten.



SAMSON AG · MESS- UND REGELTECHNIK
Weismüllerstraße 3 · 60314 Frankfurt am Main
Telefon: 069 4009-0 · Telefax: 069 4009-1507
samson@samson.de · www.samson.de

EL 8051

2017-12-15 · German/Deutsch