



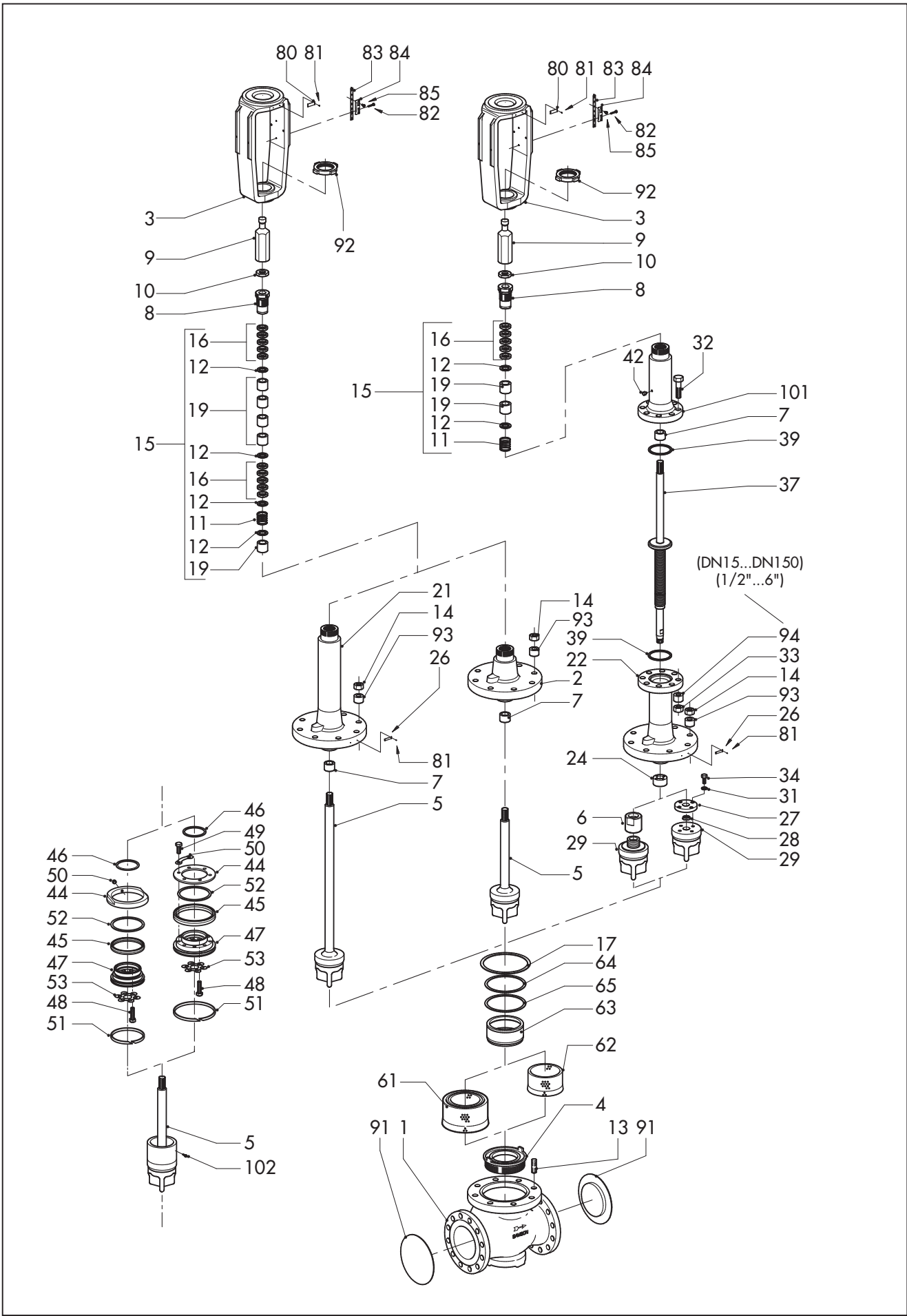
---

**При заказе запасных частей, пожалуйста, укажите:**

Обозначение типа, номер запасной части, по сборочному чертежу (см. следующую страницу), а также наименование запасной части.

Дополнительно укажите номер заказа SAMSON и номер позиции заказа, содержащую поставленное изделие, номер изделия, или информацию, обозначенную на фирменной табличке.

Право на внесение технических изменений сохраняется.



# RU

1	Корпус
2	Крышка
3	Рама
4	Седл
5	Плунжер
6	Гайка плунжера для сильфонного клапана
7	Направляющая втулка
8	Резьбовая втулка
9	Накидная гайка
10	Контргайка
11	Пружина
12	Шайба
13	Штифт
14	Гайка
15	Набивка сальник
16	Сальни
17	Прокладка
19	Втулка
21	Изолирующая вставка
22	Сильфон
24	Направляющая втулка
26	Шильдик
27/28	Крепежные и
31/34	фиксирующие детали
29	Плунжер для сильфонного клапана
32	Болт
33	Гайка
37	Шток плунжера с металлическим сильфонным уплотнением
39	Прокладка
42	Уплотняющий винт с плоской прокладко
44	Диск *
45	V-кольцо *
46	Прокладка*
47	Опора *
48	Шестигранный винт *
49	Шестигранный винт *
50	Фиксатор *
51	Направляющая * (отдельные направляющие кольца/только с лентами Исполнение с графитовой прокладкой)
52	Кольцо * (исполнение только с графит.прокладкой)
53	Опорное кольцо
61	Делитель потока II **
62	Делитель потока I или III **
63	Кольцо **
64	Плоская прокладка **
65	Плоская прокладка **
80	Шильдик
81	Насеченный штифт
82	Винт
83/84	Табличка с индикатором хода
85	Винт
91	Пылезащитная крышка
92	Корончатая гайка
93	Закладная втулка
94	Закладная втулка
101	Крышка сильфона

102	Винт с опорным кольцом * (только сильфонное исполнение)
*	Исполнение с плунжером с разгрузкой давления
**	Исполнение с делителем потока



SAMSON AG · MESS- UND REGELTECHNIK  
Weismüllerstraße 3 · D-60314 Frankfurt am Main  
Telefon (0 69) 40 09-0 · Telefax (0 69) 40 09-15 07  
Internet: <http://www.samson.de>

**EL 8051 RU**