

## Ihre Kontaktdaten

Anrede:

Name:

Firma:

Kunden-Nr.

Straße:

PLZ, Ort:

Land:

E-Mail:

Telefon:

## Ersatzteile bestellen

Auf den nachfolgenden Seiten sind die Ersatzteile des Typs 3256 aufgeführt.  
Das vorliegende Dokument kann für die Bestellung von Ersatzteilen verwendet werden:

1. Kontaktdaten und Geräteinformationen ausfüllen.
2. Menge der gewünschten Ersatzteile in der Ersatzteillaufistung eingeben.
3. Bestellanfrage mit der Schaltfläche [Formular senden] in E-Mail verschieben.
4. Ggf. weitere Informationen (z. B. Rechnung, Bilder) an die E-Mail anhängen.
5. E-Mail an spareparts@samson.de versenden.

Entweder

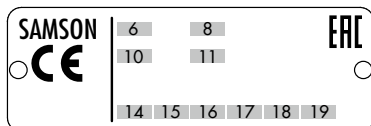
Varianten-ID:

oder

Auftragsnummer:

Auftragsposition:

oder



6

Typenbezeichnung:

3256

8

Werkstoff:

10

Nennweite:

11

Nenndruck:

14

Durchflusskoeffizient:

15

Kennlinie:

16

Sitz-Kegel-Abdichtung:

17

Sitzcode:

18

Druckentlastung:

19

Strömungsteiler:

Ausführung

Standardoberteil

mit Isolierteil

mit Balgteil

Technische Anwendung

NACE

Sauerstoff

Technische Gase

Chlor

Formular  
senden

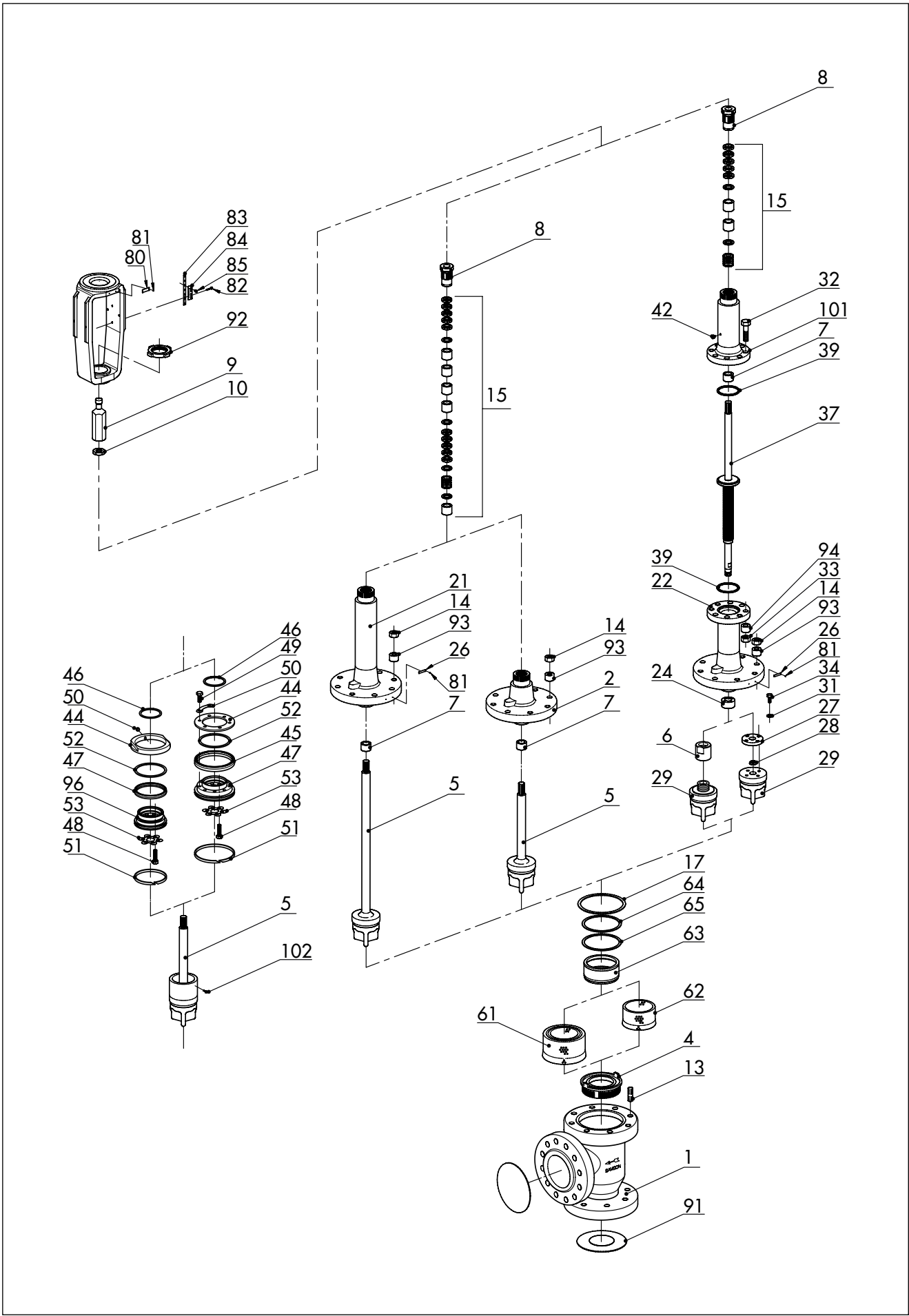
Formular  
drucken

Formular  
zurücksetzen

Ausgabe Dezember 2017

Ersatzteilliste

EL 8065



Ersatzteil-Nr.		Wird von SAMSON ausgefüllt:	
		Menge	Sachnummer
1	Gehäuse		
2	Deckel		
3	Joch		
<b>4</b>	<b>Sitz</b>		
<b>5</b>	<b>Kegel</b>		
6	Balgmutter		
7	Führungsbuchse		
<b>8</b>	<b>Gewindebuchse (Packungsmutter)</b>		
9	Kupplungsmutter		
10	Kontermutter		
13	Stehbolzen		
14	Gehäusemutter		
<b>15</b>	<b>Packung</b>		
<b>17</b>	<b>Flachdichtung (Gehäusedichtung)</b>		
21	Isolierteil		
22	Balgteil		
24	Führungsbuchse		
26	Schild (Balg- oder Isolierteil)		
27	Flansch		
28	Klemmring		
<b>29</b>	<b>Kegel für Balgausführung</b>		
31	Scheibe		
32	Schraube		
33	Mutter		
34	Schraube		
<b>37</b>	<b>Kegelstange mit Abdichtungsmetallbalg</b>		
<b>39</b>	<b>Dichtung</b>		
42	Verschlusschraube		
43	Flachdichtring		
44	Ring/Ringmutter <sup>1)</sup>		
<b>45</b>	<b>Manschette <sup>1)</sup></b>		
<b>46</b>	<b>Dichtung <sup>1)</sup></b>		
47	Träger <sup>1)</sup>		
48	Sechskantschraube <sup>1)</sup>		

Ersatzteil-Nr.		Wird von SAMSON ausgefüllt:	
		Menge	Sachnummer
49	Sechskantschraube <sup>1)</sup>		
50	Sicherung <sup>1)</sup>		
51	Führung <sup>1)</sup> (mehrere Führungen nur bei Ausführung mit Graphitdichtring)		
52	Ring <sup>1)</sup> (nur bei Ausführung mit Graphitdichtring)		
53	Sicherungsring <sup>1)</sup>		
<b>61</b>	<b>Strömungsteiler ST 2 <sup>2)</sup></b>		
<b>62</b>	<b>Strömungsteiler ST 1 oder ST 3 <sup>2)</sup></b>		
63	Ring <sup>2)</sup>		
<b>64</b>	<b>Flachdichtring <sup>2)</sup></b>		
<b>65</b>	<b>Flachdichtring <sup>2)</sup></b>		
80	Typenschild		
81	Kerbnagel		
82	Schraube		
83	Lasche		
84	Hubschild		
85	Schraube		
91	Schutzkappen		
92	Schlagmutter		
93	Dehnhülse		
94	Dehnhülse <sup>3)</sup>		
101	Balgdeckel		
102	Schraube mit Sicherungsring <sup>1)</sup>		

<sup>1)</sup> Ausführung mit Druckentlastung

<sup>2)</sup> Ausführung mit Strömungsteiler

<sup>3)</sup> nur für DN 15 bis 150

Technische Änderungen vorbehalten.



SAMSON AG · MESS- UND REGELTECHNIK  
Weismüllerstraße 3 · 60314 Frankfurt am Main  
Telefon: 069 4009-0 · Telefax: 069 4009-1507  
samson@samson.de · www.samson.de

**EL 8065**

2017-12-15 · German/Deutsch