



Ihre Kontaktdaten

Anrede:

Name:

Firma:

Kunden-Nr.:

Straße:

PLZ, Ort:

Land:

E-Mail:

Telefon:

Ersatzteile bestellen

Auf den nachfolgenden Seiten sind die Ersatzteile des Typs 3271 (1000 cm²) aufgeführt.

Das vorliegende Dokument kann für die Bestellung von Ersatzteilen verwendet werden:

1. Kontaktdaten und Geräteinformationen ausfüllen.
2. Menge der gewünschten Ersatzteile in der Ersatzteilliste eingeben.
3. Bestellanfrage mit der Schaltfläche [Formular senden] in E-Mail verschieben.
4. Ggf. weitere Informationen (z. B. Rechnung, Bilder) an die E-Mail anhängen.
5. E-Mail an spareparts@samson.de versenden.

Entweder

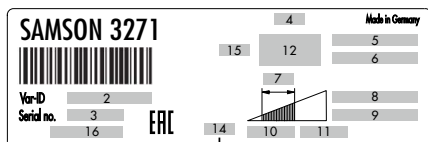
Varianten-ID:

oder

Auftragsnummer:

Auftragsposition:

oder



Typenbezeichnung:

3271

3 Seriennummer

4 Antriebsfläche

1000 cm²

5 und 6 Nennsignalbereich in bar und psi

7 Arbeitshub in mm

8 und 9 Arbeitsbereich in bar und psi

10 und 11 Zulässiger Zulufdruck p_{max} in bar und psi

12 Sicherheitsstellung

14 Anschlussgewinde

15 Membranwerkstoff

16 Fertigungsdatum

Betriebsmedium

Formular
senden

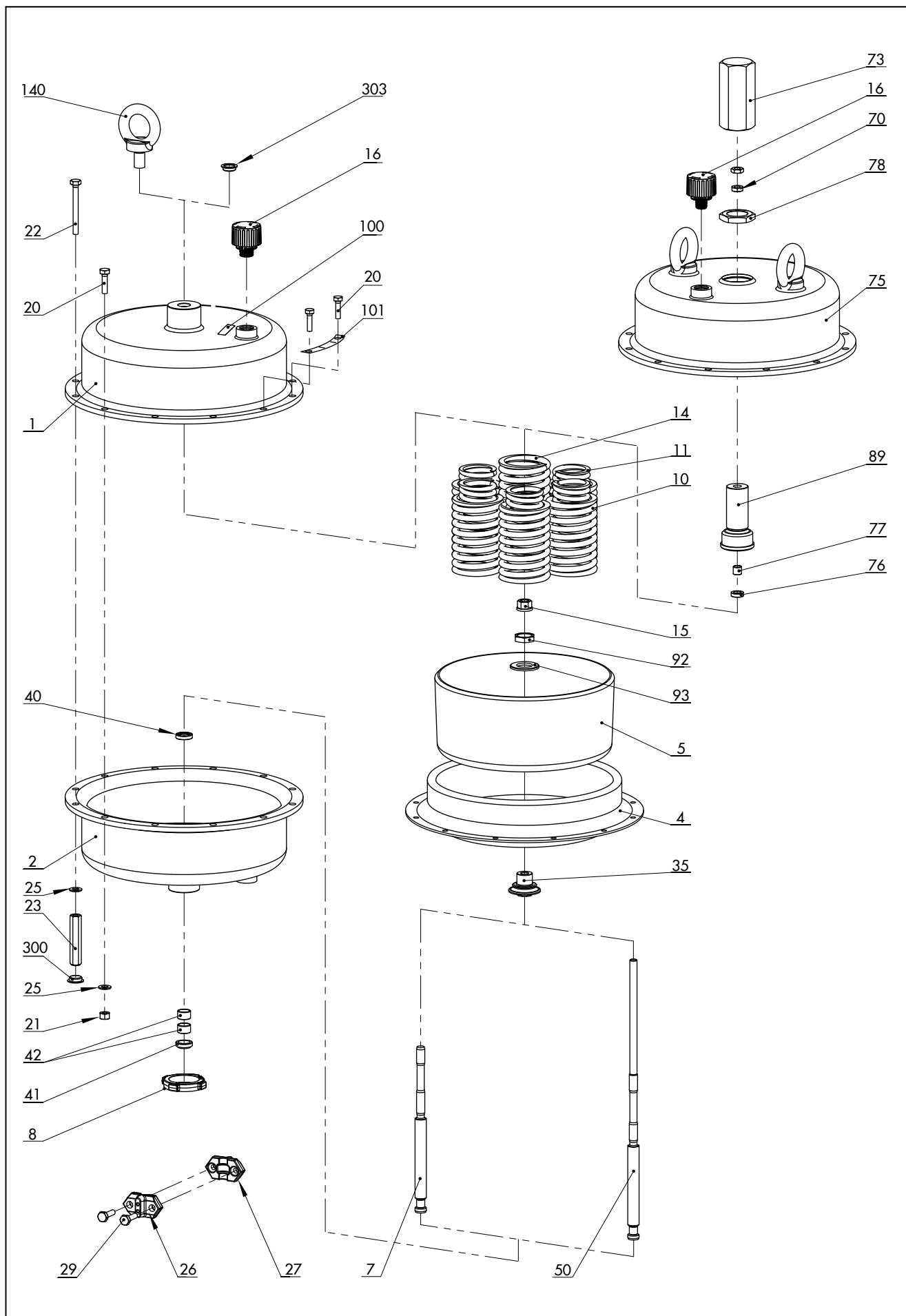
Formular
drucken

Formular
zurücksetzen

Ausgabe Januar 2018

Ersatzteilliste

EL 8310-2



Ersatzteil-Nr.		Wird von SAMSON ausgefüllt:	
		Menge	Artikelnummer
1	oberer Deckel		
2	unterer Deckel		
4	Membran		
5	Membranteller		
7	Antriebsstange		
8	Ringmutter		
10	Feder (außen)		
11	Feder (innen)		
14	Feder (Zentralfeder)		
15	Bundmutter		
16	Entlüftung		
20	Sechskantschraube		
21	Sechskantmutter		
22	Sechskantschraube (Vorspannung)		
23	Sechskantmutter (Vorspannung)		
25	Scheibe		
26	Kupplungsschelle		
27	Kupplungsschelle		
29	Sechskantschraube		
35	Druckstück		
40	Wellendichtring		
41	Abstreifer		
42	Trockengleitlager		
50	Antriebsstange		
70	Sechskantmutter (Kontermutter)		
73	Haube		
75	oberer Deckel		
76	Wellendichtring		
77	Trockengleitlager		
78	Kontermutter		
89	Buchse		
92	Sechskantmutter		
93	Scheibe		

Ersatzteil-Nr.		Wird von SAMSON ausgefüllt:	
		Menge	Artikelnummer
100	Typenschild		
101	Schild (Vorspannung)		
140	Hebeöse		
300	Verschlussstopfen		
303	Schraubstopfen		

Technische Änderungen vorbehalten.



SAMSON AG · MESS- UND REGELTECHNIK
Weismüllerstraße 3 · 60314 Frankfurt am Main
Telefon: 069 4009-0 · Telefax: 069 4009-1507
samson@samson.de · www.samson.de

EL 8310-2

2018-01-29 · German/Deutsch