



## Ihre Kontaktdaten

Anrede:

Name:

Firma:

Kunden-Nr.:

Straße:

PLZ, Ort:

Land:

E-Mail:

Telefon:

## Ersatzteile bestellen

Auf den nachfolgenden Seiten sind die Ersatzteile des Typs 3271/3277 (175v2 und 750v2 cm<sup>2</sup>) aufgeführt. Das vorliegende Dokument kann für die Bestellung von Ersatzteilen verwendet werden:

1. Kontaktdaten und Geräteinformationen ausfüllen.
2. Menge der gewünschten Ersatzteile in der Ersatzteilliste eingeben.
3. Bestellanfrage mit der Schaltfläche [Formular senden] in E-Mail verschieben.
4. Ggf. weitere Informationen (z. B. Rechnung, Bilder) an die E-Mail anhängen.
5. E-Mail an [spareparts@samson.de](mailto:spareparts@samson.de) versenden.

Entweder

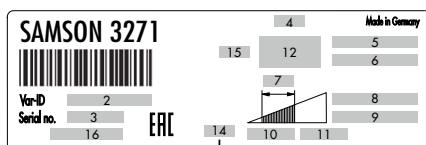
Varianten-ID:

oder

Auftragsnummer:

Auftragsposition:

oder



Typenbezeichnung:

- 3 Seriennummer
  - 4 Antriebsfläche
  - 5 und 6 Nennsignalfeld in bar und psi
  - 7 Arbeitshub in mm
  - 8 und 9 Arbeitsbereich in bar und psi
  - 10 und 11 Zulässiger Zuluftdruck  $p_{max}$  in bar und psi
  - 12 Sicherheitsstellung
  - 14 Anschlussgewinde
  - 15 Membranwerkstoff
  - 16 Fertigungsdatum
- Betriebsmedium

Formular  
senden

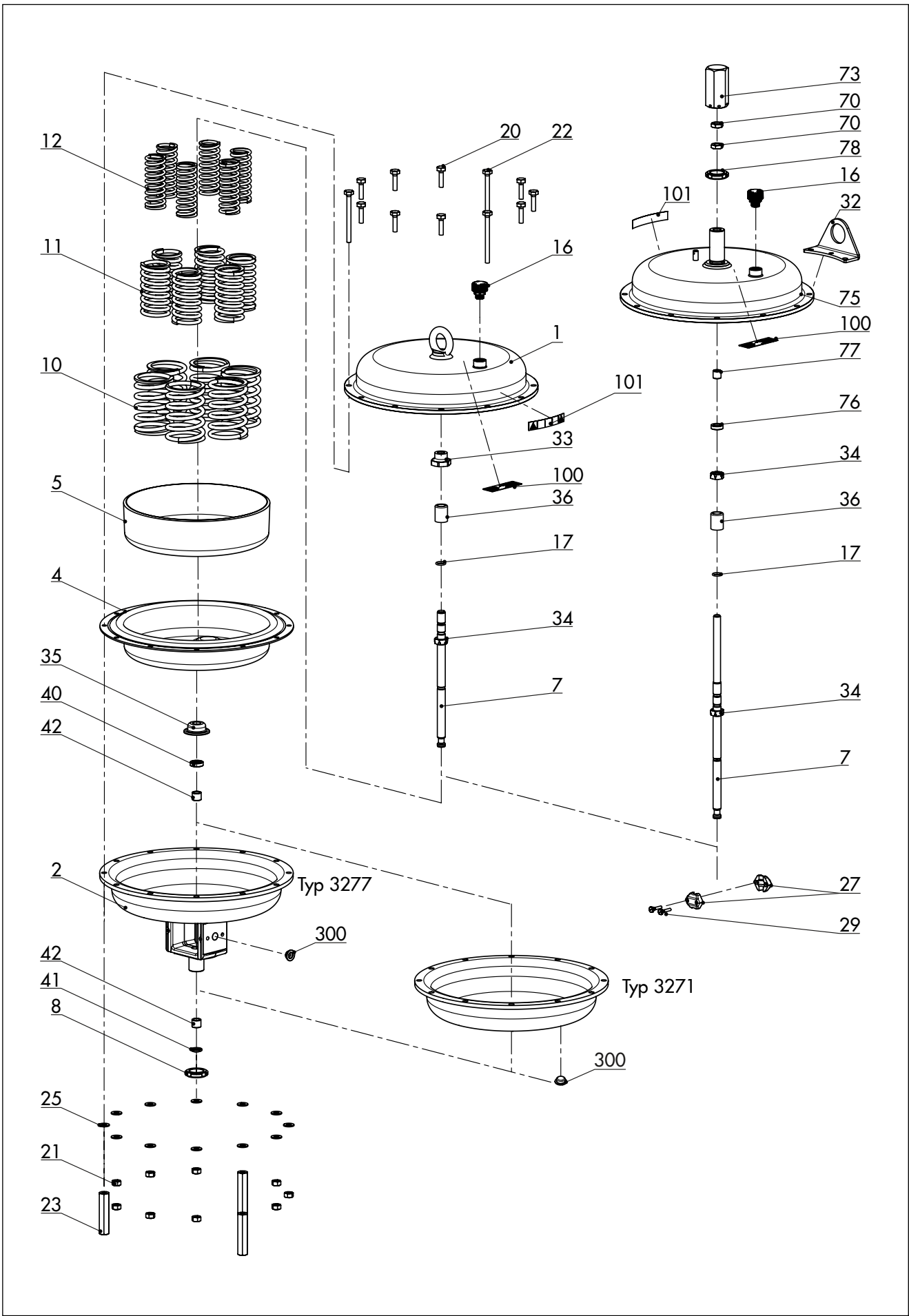
Formular  
drucken

Formular  
zurücksetzen

Ausgabe Januar 2018

Ersatzteilliste

EL 8310-5



Ersatzteil-Nr.		Wird von SAMSON ausgefüllt:	
		Menge	Artikelnummer
1	oberer Deckel		
2	unterer Deckel		
<b>4</b>	<b>Membran</b>		
5	Membranteller		
7	Antriebsstange		
8	Ringmutter		
9	Sechskantmutter <sup>1)</sup>		
10	Feder (außen)		
11	Feder (innen)		
12	Feder (innen)		
<b>16</b>	<b>Entlüftung</b>		
<b>17</b>	<b>O-Ring</b>		
20	Sechskantschraube		
21	Sechskantmutter		
22	Sechskantschraube (Vorspannung)		
23	Sechskantmutter (Vorspannung)		
25	Scheibe		
27	Kupplungsschelle		
29	Sechskantschraube		
32	Hebelasche		
33	Mutter		
34	Schlitzmutter <sup>2)</sup>		
<b>35</b>	<b>Druckstück</b>		
36	Distanzrohr		
<b>40</b>	<b>Wellendichtring</b>		
<b>41</b>	<b>Abstreifer</b>		
<b>42</b>	<b>Trockengleitlager</b>		
70	Sechskantmutter (Kontermutter)		
73	Haube		
75	oberer Deckel		
<b>76</b>	<b>Wellendichtring</b>		
<b>77</b>	<b>Trockengleitlager</b>		
78	Kontermutter		

Ersatzteil-Nr.		Wird von SAMSON ausgefüllt:	
		Menge	Artikelnummer
100	Typenschild		
101	Schild (Vorspannung)		
300	Verschlussstopfen		

- 1) Nur bei Ausführung mit 175v2 cm<sup>2</sup>  
2) Nur bei Ausführung mit 750v2 cm<sup>2</sup>

Technische Änderungen vorbehalten.



SAMSON AG · MESS- UND REGELTECHNIK  
Weismüllerstraße 3 · 60314 Frankfurt am Main  
Telefon: 069 4009-0 · Telefax: 069 4009-1507  
samson@samson.de · www.samson.de

**EL 8310-5**

2018-01-29 · German/Deutsch