



## Ihre Kontaktdaten

Anrede:

Name:

Firma:

Kunden-Nr.:

Straße:

PLZ, Ort:

Land:

E-Mail:

Telefon:

## Ersatzteile bestellen

Auf den nachfolgenden Seiten sind die Ersatzteile des Typs 3271 (1400-250 cm<sup>2</sup>) aufgeführt.

Das vorliegende Dokument kann für die Bestellung von Ersatzteilen verwendet werden:

1. Kontaktdaten und Geräteinformationen ausfüllen.
2. Menge der gewünschten Ersatzteile in der Ersatzteilliste eingeben.
3. Bestellanfrage mit der Schaltfläche [Formular senden] in E-Mail verschieben.
4. Ggf. weitere Informationen (z. B. Rechnung, Bilder) an die E-Mail anhängen.
5. E-Mail an [spareparts@samson.de](mailto:spareparts@samson.de) versenden.

Entweder

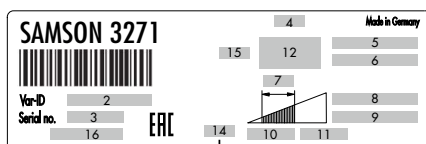
Varianten-ID:

oder

Auftragsnummer:

Auftragsposition:

oder



Typenbezeichnung:

3271

3 Seriennummer

4 Antriebsfläche

1400-250 cm<sup>2</sup>

5 und 6 Nennsignalbereich in bar und psi

7 Arbeitshub in mm

8 und 9 Arbeitsbereich in bar und psi

10 und 11 Zulässiger Zuluftdruck  $p_{max}$  in bar und psi

12 Sicherheitsstellung

14 Anschlussgewinde

15 Membranwerkstoff

16 Fertigungsdatum

Betriebsmedium

Formular  
senden

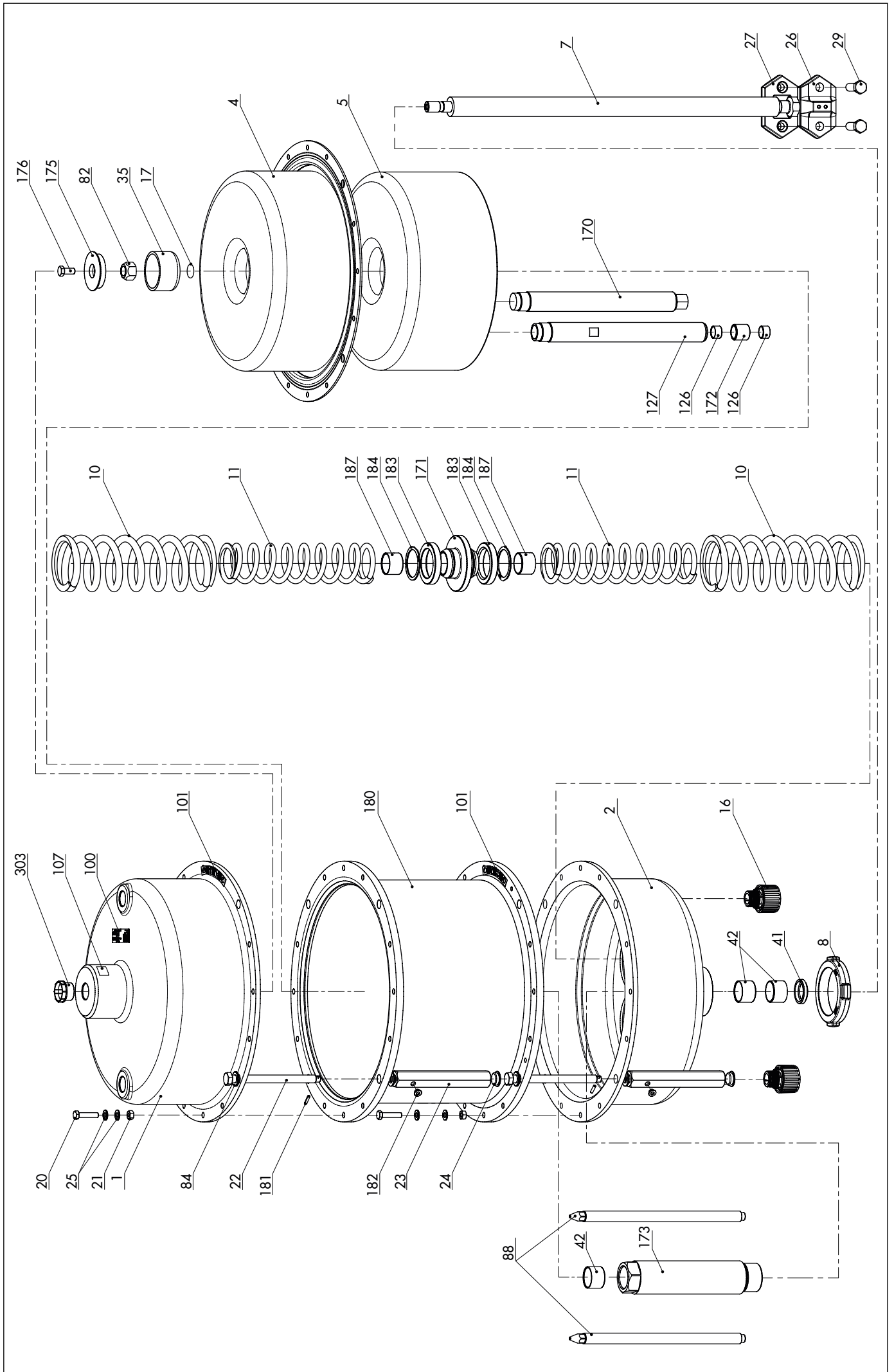
Formular  
drucken

Formular  
zurücksetzen

Ausgabe Februar 2018

Ersatzteilliste

EL 8310-8



Ersatzteil-Nr.		Wird von SAMSON ausgefüllt:	
		Menge	Artikelnummer
1	oberer Deckel		
2	unterer Deckel		
<b>4</b>	<b>Membran</b>		
5	Membranteller		
7	Antriebsstange		
8	Ringmutter		
10	Feder (außen)		
11	Feder (innen)		
<b>16</b>	<b>Entlüftung</b>		
<b>17</b>	<b>O-Ring</b>		
18	Verschraubung		
20	Sechskantschraube		
21	Sechskantmutter		
22	Sechskantschraube (Vorspannung)		
23	Sechskantmutter (Vorspannung)		
24	Verschlusstopfen		
25	Scheibe		
26	Kupplungsschelle		
27	Kupplungsschelle		
29	Sechskantschraube		
<b>35</b>	<b>Druckstück</b>		
<b>41</b>	<b>Abstreifer</b>		
<b>42</b>	<b>Trockengleitlager</b>		
82	Sechskantmutter <sup>1)</sup>		
84	Scheibe		
88	Führungsstange (Verdrehsicherung)		
100	Typenschild		
101	Schild (Vorspannung)		
107	Schild (Antriebstransport)		
121	Ringschraube		
126	Gleitlager		
127	Führungsrohr (Verdrehsicherung)		
170	Führungsstange		
171	Federteller		

Ersatzteil-Nr.		Wird von SAMSON ausgefüllt:	
		Menge	Artikelnummer
172	Buchse (Gleitlageraufnahme)		
173	Stützlager		
174	Stützstange <sup>2)</sup>		
175	Distanzscheibe		
176	Sechskantschraube		
180	Zwischenring		
181	Spiralspannstift		
182	Verschlusstopfen		
183	Distanzring		
184	Sicherungsring		
303	Schraubstopfen		

<sup>1)</sup> Nur Wirkrichtung FE

<sup>2)</sup> Nur Wirkrichtung FA

Technische Änderungen vorbehalten.



SAMSON AG · MESS- UND REGELTECHNIK  
Weismüllerstraße 3 · 60314 Frankfurt am Main  
Telefon: 069 4009-0 · Telefax: 069 4009-1507  
samson@samson.de · www.samson.de

**EL 8310-8**

2018-02-01 · German/Deutsch