

## VETEC Stellantrieb - Typ MZ (Membran - Schwenkantrieb)

Größen: **MZ 450, MZ 700**

### Ausführung:

- Membrane
- Schwenkantrieb

### Hub:

- 100 mm / 130 mm

### Schwenkwinkel:

- 75°

### Federposition:

- Zentralfeder

### Membranfläche:

- 1636 cm<sup>2</sup> bis 3447 cm<sup>2</sup>

### Federdrehmomente:

- 470 Nm bis 1976 Nm

### Steuerluftbereich:

- 3 bar bis 4 bar

### Temperaturbereich Umgebung:

- -40°C bis 80°C / -40°F bis 176°F

### Montage von Zubehör:

- VDI / VDE 3845

### Wirkungsweise:

Der Stellantrieb vom Typ MZ ist mit einer Membrane und einer innen liegenden zentral positionierten Rückstellfeder ausgestattet. Die beweglich gelagerte Kolbenstange ist direkt mit dem Hebel für die Ventilwelle verbunden.

Aufgrund des kurzen Stellhubes können sehr geringe Stellzeiten realisiert werden. Die konstruktive Ausführung ermöglicht zudem eine sehr feine und präzise Regelung.

Der Stellantrieb kann mit zusätzlichen Handnotbetätigungen sowie mit Schwenkbegrenzungen montiert werden.



Bild 1: Stellantrieb Typ MZ

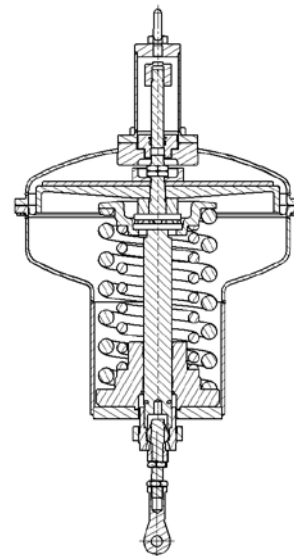



Bild 2: Schnittzeichnung Stellantrieb Typ MZ

**Tabelle 1: Technische Daten**

Typ		MZ 450		MZ 700	
Ausführung		Membrane			
Federposition		Zentralfeder			
Schwenkwinkel		75°			
Hub	in mm	100		130	
Membranfläche	in cm <sup>2</sup>	1636		3447	
Federbereich	in bar	0,45 – 1,30	0,88 – 2,10	0,40 – 1,28	0,69 – 2,05
Federdrehmoment	in Nm	470	919	1145	1976
Temperaturbereich	in °C / °F	-40°C bis 80°C / -40°F bis 176°F			
Steuerluftbereich	in bar	3 - 4			
Gewicht (ohne Bügel)	in kg	131	145	401	430
Handnotbetätigung		 Handgetriebe			

**Bild 3: Anbauvarianten**
