

# Regolatori di pressione autoazionati Serie 44



**Tipo 44-0 B**   **Tipo 44-1 B**   Riduttore

**Tipo 44-6 B**   Valvola di sfioro

## Applicazione

Set point **0,2 bar ÷ 20 bar** con valvole **G $\frac{1}{2}$  ÷ G1** ·  
Pressione nominale **PN 25** · per gas non infiammabili  
fino a **80 °C**, liquidi fino a **150 °C** e vapore fino a **200 °C**

## Riduttore Tipo 44-0 B, 44-1 B:

La valvola chiude per aumento della pressione a valle

## Valvola di sfioro Tipo 44-6 B:

La valvola apre per aumento della pressione a monte.

I regolatori sono costituiti da una valvola e attuatore con soffiello e taratore di set point.

## Caratteristiche

- Regolatori P, a bassa manutenzione, autoazionati
- Ampio campo di set point e taratura comoda di set point
- Valvola a sedgio singolo, caricata a molla con soffiello di bilanciamento
- Soffiello in acciaio inox come elemento di lavoro
- Costruzione compatta con altezza molto ridotta
- Posizione di montaggio libera (Tipo 44-1 B, 44-6 B)
- Corpo in bronzo o acciaio inox

## Versioni

Regolatore con attuatore per set point fino a 1; 4; 6 o 10 bar e valvola con filetto interno G $\frac{1}{2}$ , G $\frac{3}{4}$  o G1.

**Riduttore Tipo 44-1 B** · regolatore con valvola PN 25 per liquidi fino a 150 °C e gas fino a 80 °C · equilibrato

**Riduttore Tipo 44-0 B** (fig.1) · regolatore con valvola PN 25 per vapore fino a 200 °C · equilibrato

**Valvola di sfioro Tipo 44-6 B** · regolatore con valvola PN 25 per liquidi fino a 150 °C, gas fino a 80 °C e vapore fino a 200 °C · equilibrata <sup>1)</sup>

## Versioni speciali

- Valore Kvs speciale per G $\frac{1}{2}$
- Con Interni resistenti all'olio per Tipo 44-1 B/44-6 B
- Versione senza PTFE
- Versione appropriata per gas puro /acqua / vapore
- Attacchi flangiati per corpo in acciaio inox

<sup>1)</sup> Set point 0,2 ÷ 2 bar non equilibrato



Fig. 1 · Riduttore Tipo 44-0 B

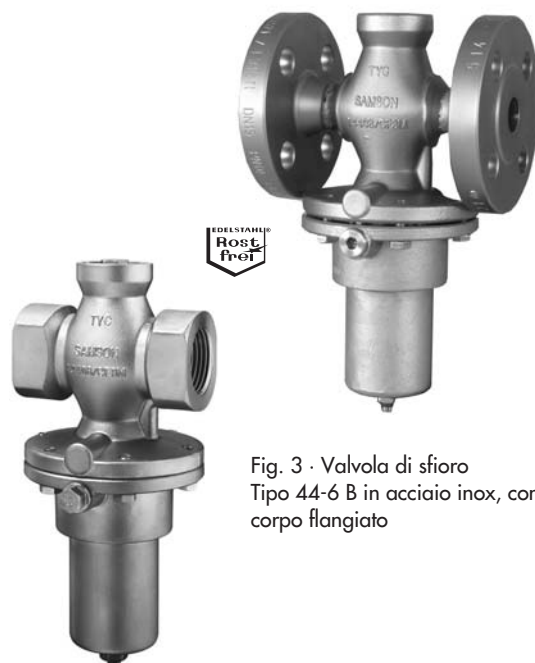


Fig. 2 · Riduttore Tipo 44-1 B in acciaio inox

Fig. 3 · Valvola di sfioro Tipo 44-6 B in acciaio inox, con corpo flangiato

## Funzionamento

Il fluido scorre attraverso la valvola in direzione della freccia. La posizione dell'otturatore determina la portata attraverso la superficie libera tra otturatore (2) e seggio (3).

I riduttori Tipo 44-0 B, Tipo 44-1 B sono aperti allo stato depressurizzato ( $p_1 = p_2$ ). La valvola chiude, quando la pressione a valle ( $p_2$ ) supera il valore di set point impostato.

Le valvole di sfioro Tipo 44-6 B sono chiuse allo stato depressurizzato. La valvola apre, quando la pressione a monte supera il valore di set point impostato.

In entrambe le versioni la pressione da mantenere viene trasmessa sul soffiello (5) e trasformata in forza di regolazione attraverso un foro (4) nel corpo valvola (1). Tale forza regola, nei regolatori con set point  $8 \div 20$  bar e per la versione in acciaio inox, l'otturatore della valvola in funzione della costante delle molle (7) e l'impostazione del taratore di set point (8) o la vite di taratura (9).

I regolatori Tipo 44-0 B, Tipo 44-1 B e 44-6 B <sup>1)</sup> sono bilanciati attraverso soffiello (6).

## Montaggio

Per tutti i tipi :

- Direzione del flusso a seconda dell'indicazione della freccia sul corpo,

### Tipo 44-1 B, Tipo 44-6 B

- Posizione di montaggio libera,

### Tipo 44-0 B

Montaggio su tubazioni orizzontali con attuatore rivolto sempre verso il basso

## Testo per l'ordinazione

Riduttore per vapore **Tipo 44-0 B** o

Riduttore per liquidi e gas **Tipo 44-1 B**

Valvola di sfioro per liquidi, vapore e gas **Tipo 44-6 B**

Materiale corpo: bronzo/acciaio inox

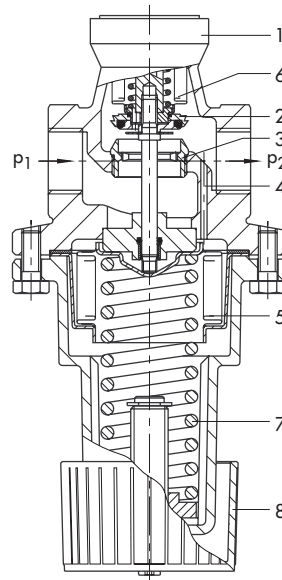
con corpo flangiato DN ...

Attacco G ...

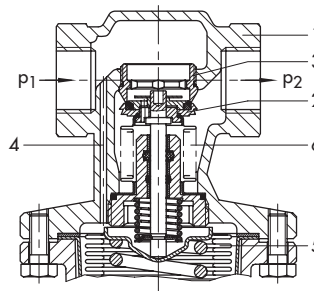
Set point ... bar

In opzione versione speciale

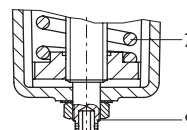
<sup>1)</sup> Tipo 44-6 B: Set point  $0,2 \div 2$  bar non equilibrato



Riduttore Tipo 44-0 B, 44-1 B per acqua



Valvola di sfioro Tipo 44-6 B



Versione in acciaio inox e set point  $8 \div 20$  bar; taratura set point attraverso vite esagonale SW 4

Fig. 4 · Funzionamento

1	Corpo valvola	6	Soffietto di bilanciamento
2	Otturatore	7	Molle
3	Seggio	8	Taratore (volantino man)
4	Foro per pressione di comando	9	Vite di taratura
5	Soffietto		

**Tabella 1 Dati tecnici** Pressione in bar (pressione relativa)

Regolatore	Tipo	Riduttore		Valvola di sfioro
		44-0 B	44-1 B	44-6 B
Attacco		G $\frac{1}{2}$ , G $\frac{3}{4}$ , G1 · filetto interno o attacco flangiato <sup>1)</sup>		
Pressione nominale		PN 25		
Temperatura max.	liquidi	–	150 °C	150 °C
	gas non infiammabili	80 °C	80 °C	80 °C
	vapore	200 °C	–	200 °C
Pressione differenziale max. $\Delta p$		16 bar		* 2)
Set point, tarabile continuamente		0,2 $\pm$ 2 bar · 1 $\pm$ 4 bar · 2 $\pm$ 6 bar · 4 $\pm$ 10 bar · 8 $\pm$ 20 bar		
Perdita		$\leq$ 0,05% del valore Kvs		
Temperatura max. ambiente		60 °C		

<sup>1)</sup> DN 15 e DN 25 (1/2" e 1") solo per corpo in acciaio inox

<sup>2)</sup> La pressione differenziale max. corrisponde al set point max; escluso set point 8  $\pm$  20 bar: pressione differenziale max. = 16 bar

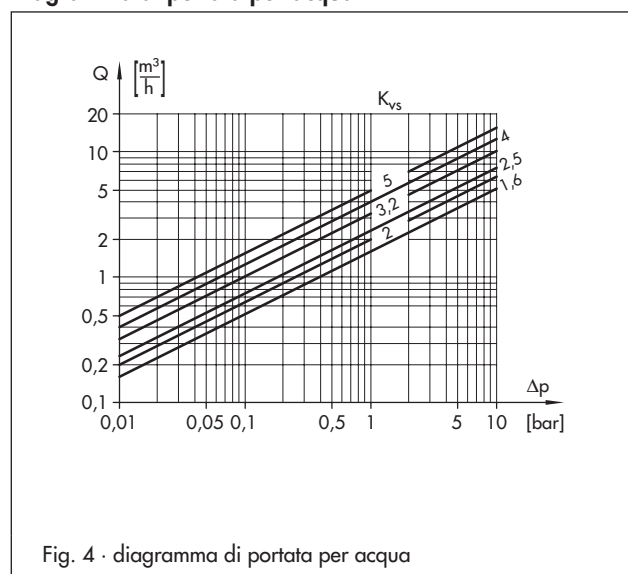
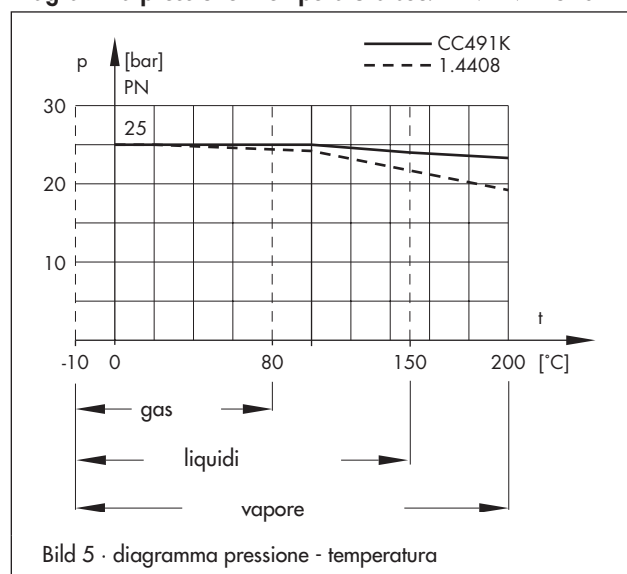
**Tabella 2 Valori Kvs e valori z**

Regolatori	Tipo 44-0 B	Tipo 44-1 B	Tipo 44-6 B	
Attacco		G $\frac{1}{2}$	G $\frac{3}{4}$	G1
Valori Kvs <sup>1)</sup>	Tipo 44-1 B · Tipo 44-6 B	1,0 · 3,2	1,0 · 4	1,0 · 5
	Tipo 44-0 B	1,0 · 3,2	1,0 · 4	1,0 · 5
Valori z		0,60	0,60	0,55

<sup>1)</sup> altri valori a richiesta

**Tabella 3 Materiali**

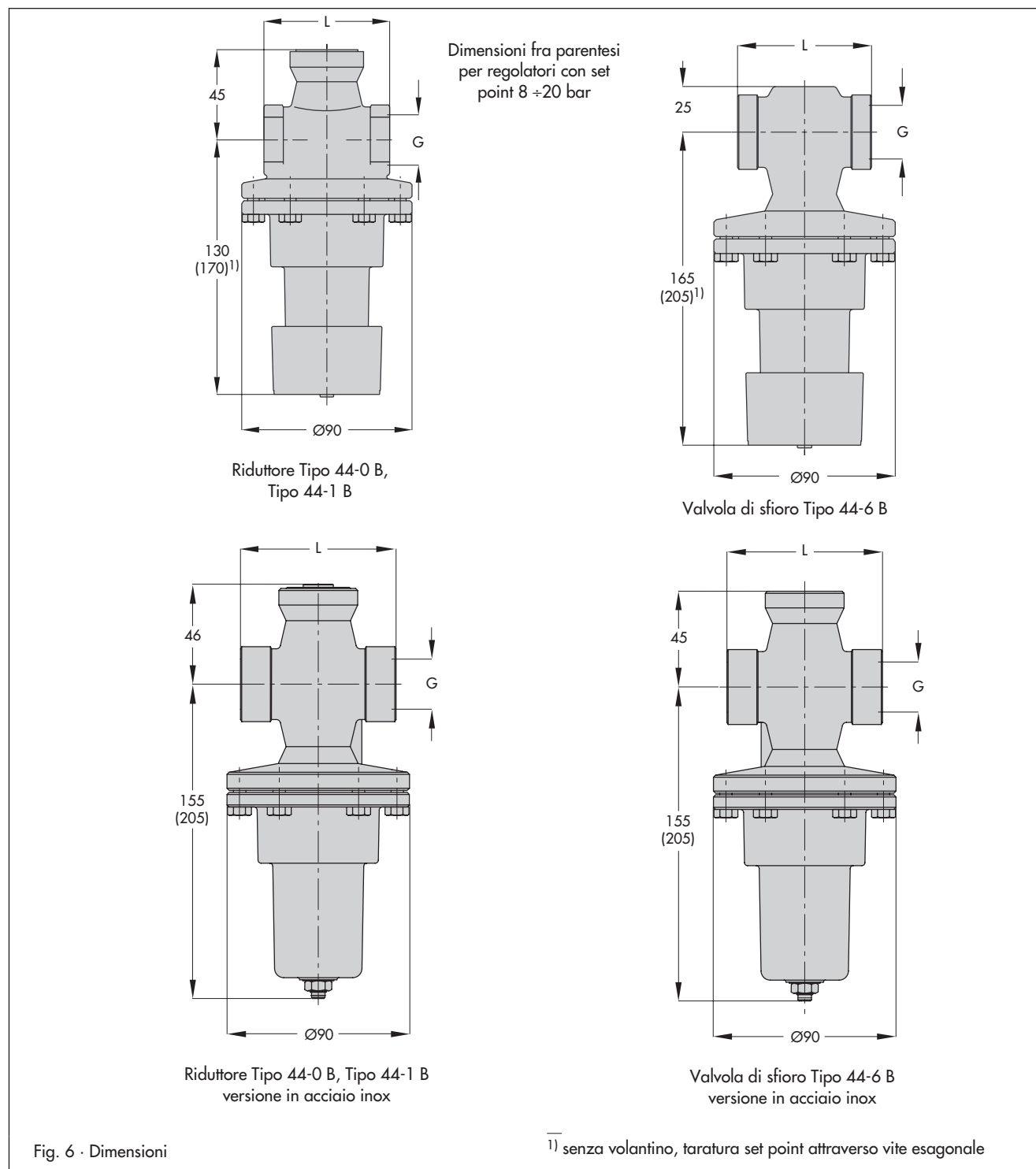
Tipo 44-0 B	Tipo 44-1 B	Tipo 44-6 B	Bronzo	Acciaio inox
Corpo			Bronzo CC491K (Rg 5)	1.4408
Seggio			Acciaio inox 1.4305	1.4404
Otturatore	Tipo 44-1 B · Tipo 44-6 B		Ottone privo di dezinc.tenuta morbida in EPDM	1.4404
	Tipo 44-0 B		Ottone privo di dezinc.tenuta morbida in PTFE	1.4404
Tenuta asta otturatore			EPDM, FPM o NBR	
Soffietto di bilanciamento			Acciaio inox 1.4571	1.4571
Molle			Acciaio inox 1.4310	1.4310
Soffietto di regolazione			Acciaio inox 1.4571	1.4404
Coperchio			GD-ALSi12	1.4408
Taratore di set point			PETP con 30% fibre di vetro <sup>1)</sup>	Acciaio inox (vite esagonale SW 4)

**Diagramma di portata per acqua**

**Diagramma pressione - temperatura sec. DIN EN 12516-1**


**Tabella 4** · Dimensioni in mm e pesi

Tipo 44-0 B · Tipo 44-1 B · Tipo 44-6 B			
Attacco	G $\frac{1}{2}$	G $\frac{3}{4}$	G1
Filetto interno G	1/2"	3/4"	1"
Scartamento L	65	75	90
SW	34	34	46
Peso, ca. in kg	1,0	1,1	1,5

**dimensioni in mm**



Ci riserviamo il diritto di modifica.



SAMSON Srl  
 Via Figino 109 · I-20016 Pero (Mi)  
 Tel: +39 02 33911159 · Fax: +39 02 38103085  
 Internet: <http://www.samson.it> E-mail: [samson.srl@samson.it](mailto:samson.srl@samson.it)

**T 2626 IT**