

Termostati

SAMSON

Varnostni nadzorniki temperature (STW) tipa 5343

Temperaturni regulatorji (TR) tipa 5344

Varnostni omejevalniki temperature (STB) tipa 5345

Dvojni termostati TR/STB tipa 5347, TR/STW tipa 5348 in STW/STB tipa 5349

Uporaba

Tipsko preizkušeni termostati za regulacijo temperature v postrojenjih za proizvodnjo toplote in za uporabo v ogrevalni, prezračevalni in klimatizacijski tehniki.



Termostati s potopno tulko (pribor), delujoči po principu raztezanja kapljev

Značilnosti

- vgradnja kot naležni termostat ali termostat s potopno tulko
- enostavna električna priključitev z vtičnimi sponkami
- stikalna zmogljivost 16 A, 230 V
- stabilna stikalna točka zahvaljujoč kompenzaciji temperature okolice
- stopnja zaščite IP 54

Varnostni nadzorniki temperature (STW)

- s skočnim stikalom in samodejno ponastavitvijo
- nastavitev zahtevane vrednosti s ploščatim izvijačem pri odprtem ohišju
- pri prekinitvi sistema se tokokrog razklene

Temperaturni regulatorji (TR)

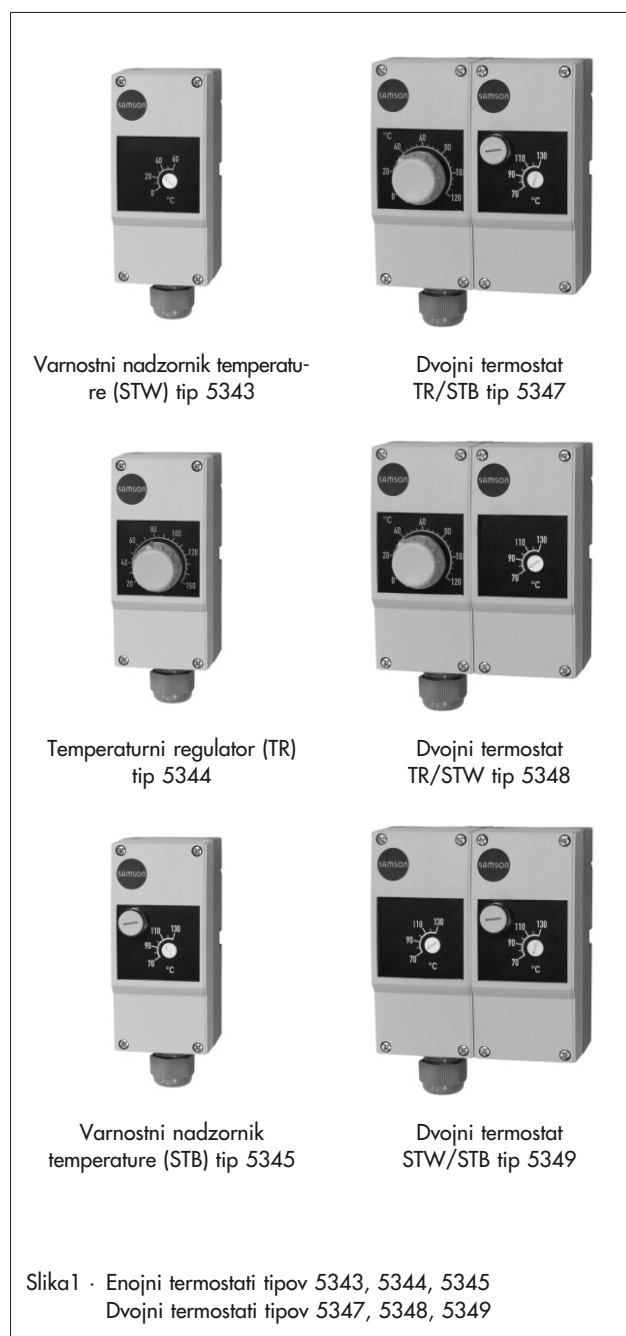
- s skočnim stikalom za regulacijo temperature
- nastavitev zahtevane vrednosti na vrtljivem gumbu z zunanje strani
- območje zahtevane vrednosti je mehansko zamejljivo

Varnostni omejevalniki temperature (STB)

- s skočnim stikalom
- ponastavitev z odpahnitvijo s ploščatim izvijačem
- nastavitev zahtevane vrednosti s ploščatim izvijačem pri odprtem ohišju
- pri prekinitvi sistema se tokokrog razklene

Tipski preizkus

Naprave so tipsko preizkušene pri TÜV po DIN EN 14597. Pripadajoče registrske številke DIN so navedene v Navodilih za vgradnjo in obratovanje EB 5206.



Izdaja januar 2009

Tipski list

T 5206 SL

Izvedbe

Varnostni nadzorniki temperature (STW)

Tip 5343-1	obm. zaht. vred.	0 do +60 °C
Tip 5343-2	obm. zaht. vred.	+40 do +100 °C
Tip 5343-3	obm. zaht. vred.	+70 do +130 °C
Tip 5343-4	obm. zaht. vred.	+35 do +95 °C

Temperaturni regulatorji (TR)

Tip 5344-1	obm. zaht. vred.	0 do +120 °C
Tip 5344-2	obm. zaht. vred.	+20 do +150 °C

Varnostni omejevalniki temperature (STB)

Tip 5345-1	obm. zaht. vred.	+70 do +130 °C
Tip 5345-2	obm. zaht. vred.	+30 do +90 °C

Dvojni termostat TR/STB

Tip 5347-1	obm. zaht. vred. TR	0 do +120 °C
	obm. zaht. vred. STB	+70 do +130 °C

Dvojni termostat TR/STW

Tip 5348-1	obm. zaht. vred. TR	0 do +120 °C
	obm. zaht. vred. STW	+70 do +130 °C

Dvojni termostat STW/STB

Tip 5349-1	obm. zaht. vred. STW	+70 do +130 °C
	obm. zaht. vred. STB	+70 do +130 °C

Pribor

Potopna tulka za enojni termostat (STW, TR, STB)

- ponikljana medenina · CuZn (2.0401)
maks. tlak pri 150 °C: 48 bar

100 x 8 mm	št. artikla 1400-9844
150 x 8 mm	št. artikla 1400-9845
200 x 8 mm	št. artikla 1400-9846

- CrNiMo (1.4571)

maks. tlak pri 150 °C: 88 bar	
100 x 8 mm	št. artikla 1400-9848
150 x 8 mm	št. artikla 1400-9849
300 x 8 mm	št. artikla 1400-9850

Potopna tulka za dvojni termostat (TR/STB, TR/STW)

- ponikljana medenina · CuZn (2.0401)
maks. tlak pri 150 °C: 48 bar
- 100 x (2x 8) mm št. artikla 1400-9901
- 150 x (2x 8) mm št. artikla 1400-9851
- CrNiMo (1.4571)
maks. tlak pri 150 °C: 48 bar
- 150 x 15 mm št. artikla 1400-9853
- 300 x 15 mm št. artikla 1400-9854

Napenjalni trak za montažo kot naležni termostat

- 15 do 100 mm št. artikla 1400-9865

Dobavljivo še:

Termostat za zaščito proti zmrzovanju tipa 5312-2 (območje zahtevane vrednosti -10 do +12 °C) za nadzor temperature v zračnih kanalih z neagresivnimi plini, glejte tipski list T 5207

Način delovanja

Varnostni nadzorniki temperature (STW)

Če temperatura na temperaturnem tipalu prekorači nastavljeno zahtevano vrednost, se skočno stikalo sproži. Ko temperatura upade za ca. 8 K pod zahtevano vrednost, se skočno stikalo vrne v izhodiščni položaj.

Če temperatura na temperaturnem tipalu upade pod -20 °C, se tokokrog razklene. Samodejno se ponovno sklene, ko temperatura na temperaturnem tipalu naraste nad -20 °C.

Pri prekinitvi sistema se tokokrog trajno razklene.

Temperaturni regulatorji (TR)

Če temperatura na temperaturnem tipalu prekorači nastavljeno zahtevano vrednost, se skočno stikalo sproži. Ko temperatura upade za ca. 4 K pod zahtevano vrednost, se skočno stikalo vrne v izhodiščni položaj.

Varnostni omejevalniki temperature (STB)

Če temperatura na temperaturnem tipalu prekorači nastavljeno zahtevano vrednost, se skočno stikalo sproži in zapahne. Ko temperatura upade za ca. 10 % pod nastavljeno zahtevano vrednost, je mogoče skočno stikalo ročno odpahnniti.

Če temperatura na temperaturnem tipalu upade pod -20 °C, se tokokrog razklene. Samodejno se ponovno sklene, ko temperatura na temperaturnem tipalu naraste nad -20 °C.

Pri prekinitvi sistema se tokokrog trajno razklene. Odpahnitev ni možna.

Montaža

Stenska montaža ali montaža kot naležni termostat z napenjalnim trakom (za premer cevi 15 do 100 mm)

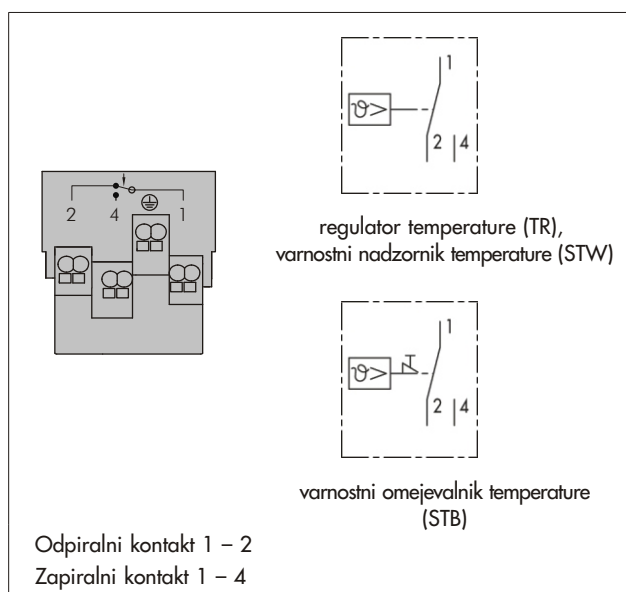
Montaža potopne tulke z izvlečljivo kapilaro (do 2000 mm)

Vgradni položaj

Naležni termostat: termostat ne sme biti vgrajen viseče (s spodnjo stranjo - zaznavalom - navzgor)

Termostat s potopno tulko: vgradni položaj je poljuben.

Električna priključitev



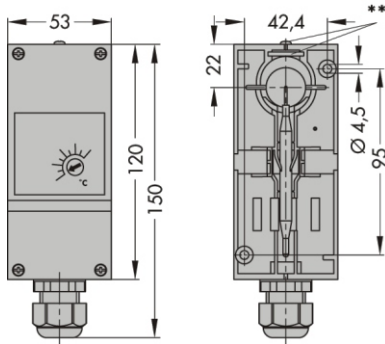
Tehnični podatki

Enojni termostati: tip 5343 (STW), tip 5344 (TR), tip 5345 (STB)	
Dvojni termostati: tip 5347 (TR/STB), tip 5348 (TR/STW), tip 5349 (STW/STB)	
Dopustna temperatura okolice	
transport in skladiščenje	-30 do +50 °C
v uporabi	maks. +80 °C
maks. temperatura cevi za montažo kot naležni termostat	maks. +120 °C
Stopnja zaščite	IP 54 skladno EN 60529
Kabelska uvodnica	kabelska uvodnica M20 x 1,5, za kable premera 6 do 12 mm
Min. stikalna zmogljivost	AC/DC = 24 V, 100 mA
Maks. stikalna zmogljivost	
varnostni nadzorniki temperature (STW)	pri 230 V AC +10 % odpiralni kontakt: 16 (2,5) A; cos = 1 (0,6) zapiralni kontakt: 6,3 (2,5) A; cos = 1 (0,6)
	pri 230 V DC +10 % odpiralni kontakt: 0,25 A zapiralni kontakt: 0,25 A
temperaturni regulatorji (TR)	pri 230 V AC +10 % odpiralni kontakt: 16 (2,5) A; cos = 1 (0,6) zapiralni kontakt: 6,3 (2,5) A; cos = 1 (0,6)
	pri 230 V DC +10 % odpiralni kontakt: 0,25 A zapiralni kontakt: 0,25 A
varnostni omejevalniki temperature (STB)	pri 230 V AC +10 % odpiralni kontakt: 16 (2,5) A; cos = 1 (0,6) signalni kontakt: 2 (0,4) A; cos = 1 (0,6)
	pri 230 V DC +10 % odpiralni kontakt: 0,25 A signalni kontakt: 0,25 A
Srednji vpliv temperature okolice glede na zahtevano vrednost	Pri odstopanju temperature okolice na stikalnem gumbu in kapilari od kalibrirane temperature okolice +22 °C pride do premika stikalne točke: višja temperatura okolice nižja stikalna točka nižja temperatura okolice višja stikalna točka Zahvaljujoč kompenzaciji temperature je ta vpliv minimaliziran.
Priključek	vtične sponke, priključni prerez 0,75 do 2,5 mm
Materiali	
spodnji del ohišja	PA (ojačan)
pokrov ohišja	ABS s kontrolnim stekelcem (PMMA)
temperaturno tipalo, kapilara	Cu (baker)
Masa	
enojni termostat	ca. 0,225 kg
dvojni termostat	ca. 0,45 kg

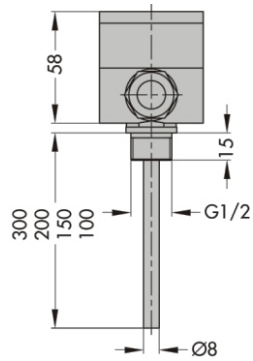
Enojni termostat	Funkcija	Območje zahtevane vrednosti	Preklopna razlika	Točnost stikalne točke			Maks. temperatura medija
Tip 5343-1	STW	0 do +60 °C	ca. 8 K	območje območje	0 do +30 °C: +0 K +30 do +60 °C: +0 K	-12 K -5 K	+85 °C
Tip 5343-2	STW	+40 do +100 °C	ca. 8 K	območje območje	+40 do +70 °C: +0 K +70 do +100 °C: +0 K	-5 K -12 K	+125 °C
Tip 5343-3	STW	+70 do +130 °C	ca. 8 K	območje območje	+70 do +100 °C: +0 K +100 do +130 °C: +0 K	-5 K -12 K	+155 °C
Tip 5343-4	STW	+35 do 95 °C	ca. 8 K	območje območje	+35 do +65 °C: +0 K +65 do +95 °C: +0 K	-5 K -12 K	+120 °C
Tip 5344-1	TR	0 do +120 °C	ca. 3 K	območje območje	0 do +60 °C: +6 K +60 do +120 °C: +3 K	-6 K -3 K	+145 °C
Tip 5344-2	TR	+20 do +150 °C	ca. 4 K	območje območje	+20 do +85 °C: +6 K +85 do +150 °C: +3 K	-6 K -3 K	+175 °C
Tip 5345-1	STB	+70 do +130 °C	ca. 10 K	območje območje	+70 do +100 °C: +0 K +100 do +130 °C: +0 K	-5 K -12 K	+155 °C
Tip 5345-2	STB	+30 do +90 °C	ca. 10 K	območje območje	+30 do +60 °C: +0 K +60 do +90 °C: +0 K	-5 K -12 K	+115 °C
Dvojni termostat	Funkcija	Območje zahtevane vrednosti	Preklopna razlika	Točnost stikalne točke			Maks. temperatura medija
Tip 5347-1	TR/STB	TR: 0 do +120 °C	ca. 3 K	območje območje	0 do +60 °C: +6 K +60 do +120 °C: +3 K	-6 K -3 K	+145 °C
		STB: +70 do +130 °C	ca. 8 K	območje območje	+70 do +100 °C: +0 K +100 do +130 °C: +0 K	-5 K -12 K	
Tip 5348-1	TR/STW	TR: 0 do +120 °C	ca. 3 K	območje območje	0 do +60 °C: +6 K +60 do +120 °C: +3 K	-6 K -3 K	+145 °C
		STW: +70 do +130 °C	ca. 8 K	območje območje	+70 do +100 °C: +0 K +100 do +130 °C: +0 K	-5 K -12 K	
Tip 5349-1	STW/STB	STW: +70 do +130 °C	ca. 8 K	območje območje	+70 do +100 °C: +0 K +100 do +130 °C: +0 K	-5 K -12 K	+145 °C
		STB: +70 do +130 °C	ca. 8 K	območje območje	+70 do +100 °C: +0 K +100 do +130 °C: +0 K	-5 K -12 K	

Enojni termostati

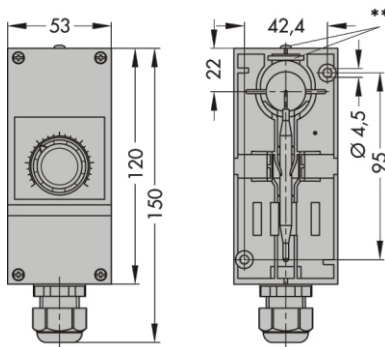
Varnostni nadzornik temperature (STW) tip 5343



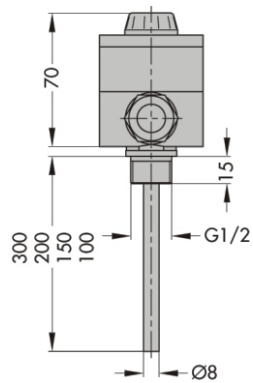
Mere s potopno tulko (pribor)



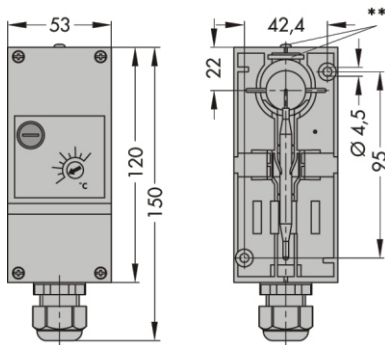
Regulator temperature (TR) tip 5344



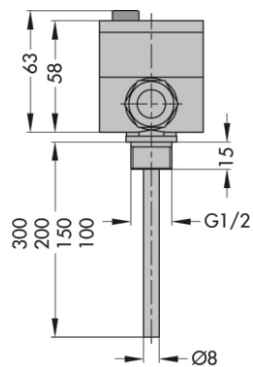
Mere s potopno tulko (pribor)



Varnostni omejevalnik temperature (STB) tip 5345



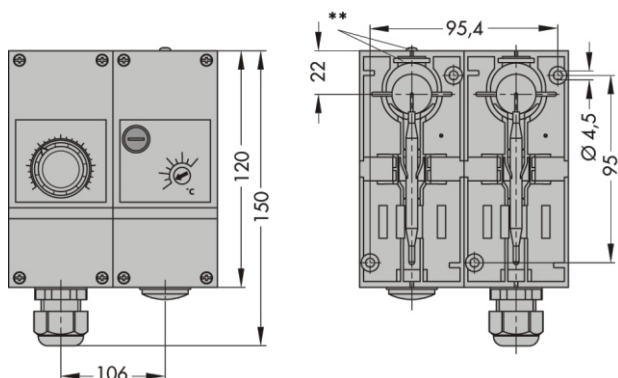
Mere s potopno tulko (pribor)



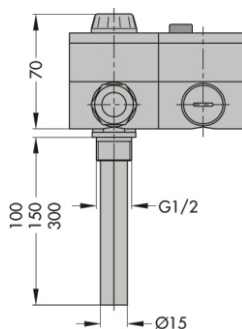
** Kovinska ploščica in vijak za pritrditev termostata s potopno tulko (stenska montaža)

Dvojni termostati

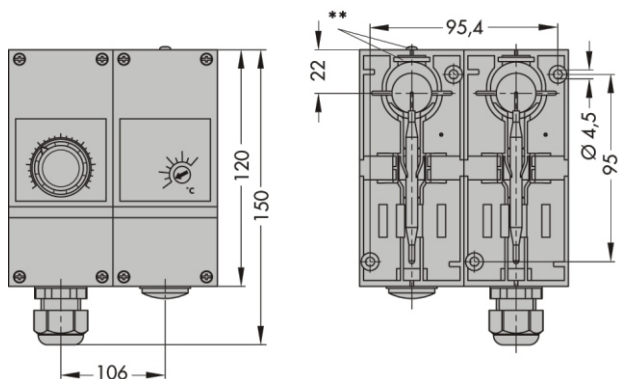
Dvojni termostat TR/STB tip 5347



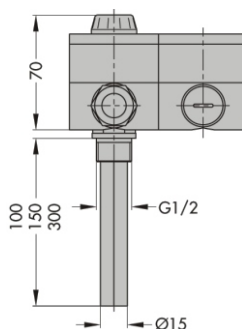
Mere s potopno tulko (pribor)



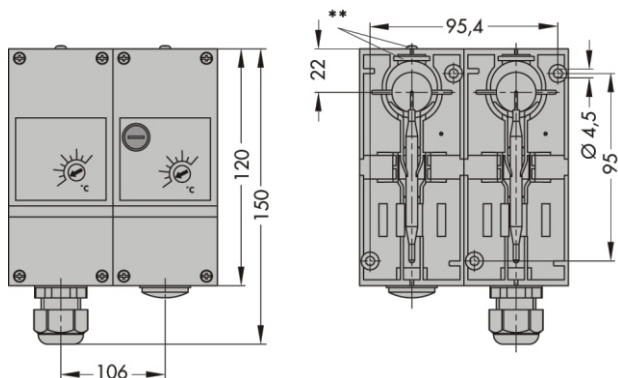
Dvojni termostat TR/STW tip 5348



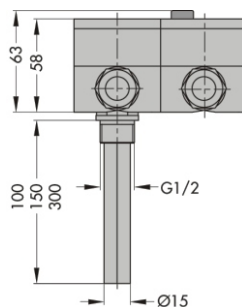
Mere s potopno tulko (pribor)



Dvojni termostat STW/STB tip 5349



Mere s potopno tulko (pribor)



** Kovinska ploščica in vijak za pritrditev termostata s potopno tulko (stenska montaža)

Pridrujemo si pravico do tehničnih sprememb.



SAMSON AG · MESS- UND REGELTECHNIK
Weismüllerstr. 3 · D-60314 Frankfurt am Main
Tel.: +49 69 4009-0 · Faks: +49 69 4009-1507
www.samson.de



GIA-S · Industrijska oprema d.o.o.
Industrijska 5 · SLO-1290 Grosuplje
Tel.: 01 7865 300 · Faks: 01 7863 568
gia@gia.si · www.giaflex.com

2009-01

T 5206 SL