

### Anwendung:

Web-Terminal zur Anzeige und Bedienung aller relevanten Daten einer betriebstechnischen Anlage (BTA).



Das Web-Terminal TROVIS 6615 wird in Verbindung mit dem CPU-Modul TROVIS 6610 für den Schaltschrank-Tafeleinbau verwendet.

- Anzeige von Betriebsdaten
- Vollgrafische Darstellung
- Bedienung wie Parametrierung oder Sollwertänderung über Touch-Oberfläche

Das Web-Terminal arbeitet als Webclient unter dem Betriebssystem Windows® CE. Mit einem Java-interpretierenden Browser wird auf die Daten des Web-Servers von TROVIS 6610 zugegriffen. Die Anzahl der Web-Terminals ist nicht eingeschränkt. Mit einem Web-Terminal können mehrere CPU-Module TROVIS 6610 visualisiert werden.

Alle Anlagenschemen liegen in dem CPU-Modul TROVIS 6610 ab. Dargestellt werden z. B. farbige Anlagenschemen mit dynamischen Einblendungen. Daten wie Sollwerte, Zeitprogramme usw. können komfortabel am berührungsempfindlichen Display geändert werden.

In der Alarmliste werden Ereignisse chronologisch erfasst und mit einem Kommentar dargestellt.

Langzeitdaten werden als Kennlinie geschrieben und können, farblich unterschieden, angezeigt werden. Über einen Dialog können die historischen Daten über den USB-Anschluss gesichert und an anderer Stelle bearbeitet werden (z. B. mit Excel®).

Die Kommunikation mit dem CPU-Modul TROVIS 6610 erfolgt über Ethernet TCP/IP.

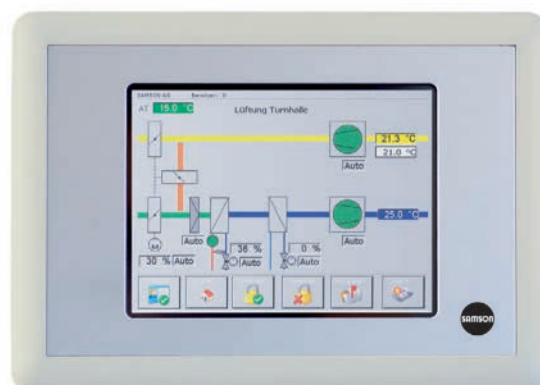


Bild 1 · Web-Terminal TROVIS 6615

## Technische Daten

Hilfsenergie	
Versorgungsspannung	24 V AC
Frequenzbereich	48 bis 62 Hz
Leistungsaufnahme	7 VA
PE	1,5 mm <sup>2</sup>
Temperaturbereich	
Betrieb	0 bis 55 °C
Lagerung und Transport	-20 bis 70 °C
Relative Luftfeuchte	normal, keine Betauung
Elektromagnetische Verträglichkeit	
Störaussendung	entsprechend EN 61000-6-3
Störfestigkeit	entsprechend EN 61000-6-2
Leistungsmerkmale	
Display	5,7" TFT
Auflösung	VGA 640 x 480 Pixel inklusive assembliertem Touchpanel CCFL Backlight Inverter
Schnittstellen	
USB	1 x USB 2.0
RS-232	1 x 9-polig
Ethernet 10/100 MBit/s	1 x RJ 45
Maße	
Frontmaße	208 x 148 mm
Tafelausschnitt	178 x 122 mm

