

Typenblatt Antrieb Typ MZ (Membran - Schwenkantrieb)

Größen: **MZ 450, MZ 700**

Ausführung:

- Membrane
- Schwenkantrieb

Hub:

- 100 mm / 130 mm

Schwenkwinkel:

- 75°

Federposition:

- Zentralfeder

Membranfläche:

- 1636 cm² bis 3447 cm²

Federdrehmomente:

- 470 Nm bis 1976 Nm

Steuerluftbereich:

- 3 bar bis 4 bar

Temperaturbereich Umgebung:

- -40°C bis 80°C / -40°F bis 176°F

Montage von Zubehör:

- VDI / VDE 3845

Wirkungsweise:

Der Antrieb vom Typ MZ ist mit einer Membrane und einer innen liegenden zentral positionierten Rückstellfeder ausgestattet. Die beweglich gelagerte Kolbenstange ist direkt mit dem Hebel für die Ventilwelle verbunden.

Aufgrund des kurzen Stellhubes können sehr geringe Stellzeiten realisiert werden. Die konstruktive Ausführung ermöglicht zudem eine sehr feine und präzise Regelung.

Der Antrieb kann mit zusätzlichen Handnotbetätigungen sowie mit Schwenkbegrenzungen montiert werden.



Bild 1: Typ MZ

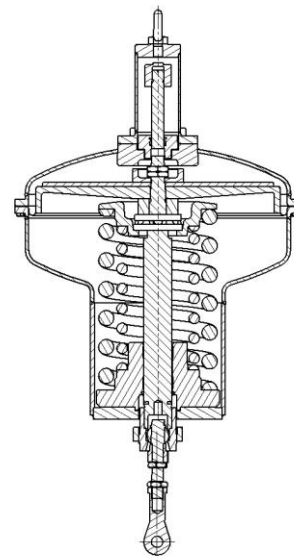


Bild 2: Schnittzeichnung Typ MZ

Tabelle 1: Technische Daten


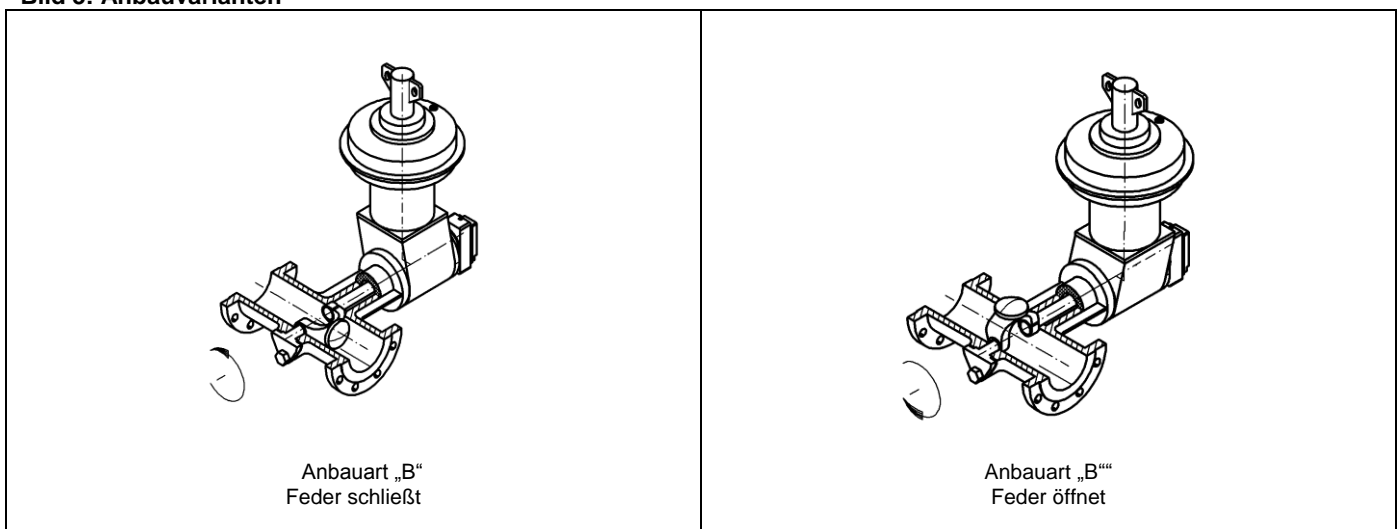
| Typ | | MZ 450 | | MZ 700 | |
|----------------------|--------------------|--|-------------|-------------|-------------|
| Ausführung | | Membrane | | | |
| Federposition | | Zentralfeder | | | |
| Schwenkwinkel | | 75° | | | |
| Hub | in mm | 100 | | 130 | |
| Membranfläche | in cm ² | 1636 | | 3447 | |
| Federbereich | in bar | 0,45 – 1,30 | 0,88 – 2,10 | 0,40 – 1,28 | 0,69 – 2,05 |
| Federdrehmoment | in Nm | 470 | 919 | 1145 | 1976 |
| Temperaturbereich | in °C / °F | -40°C bis 80°C / -40°F bis 176°F | | | |
| Steuerluftbereich | in bar | 3 - 4 | | | |
| Gewicht (ohne Bügel) | in kg | 131 | 145 | 401 | 430 |
| Handnotbetätigung | |  <p>Handgetriebe</p> | | | |

Bild 3: Anbauvarianten



VETEC Ventiltechnik GmbH Siemensstraße 12 · 67346 Speyer
Telefon: 06232 6412-0 · Fax: 06232 42479 · E-mail: vetec@vetec.de · Internet:
www.vetec.de