



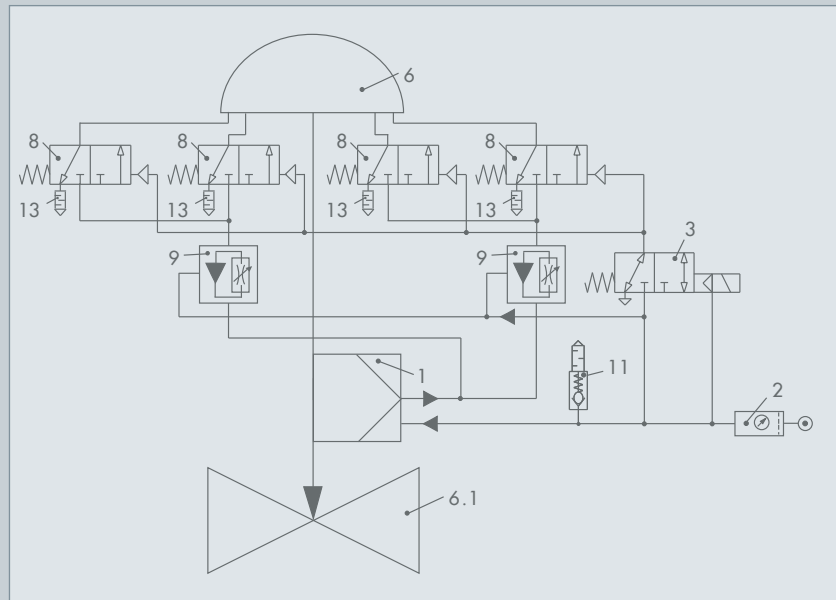
Schnelle Stellungsregelung

- Realisierung anspruchsvoller Stellzeiten, z. B. unter zwei Sekunden bei Nennhüben bis 120 mm
- Membranflächen von 350 bis 2800 cm²
- Präzise Ausregelung von kleinen Signaländerungen
- Automatische Inbetriebnahme und Optimierung der Reglerparameter
- Ventildiagnose EXPERTplus im Stellungsregler integriert



Anwendungen

- Anti-Surge-Regelung (Verdichter-Bypass)
- Parex™/Olex™-Adsorptionsprozesse

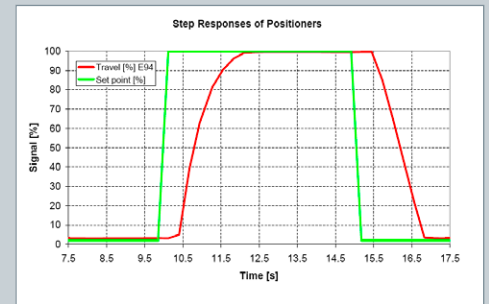


Verschaltungsbeispiel

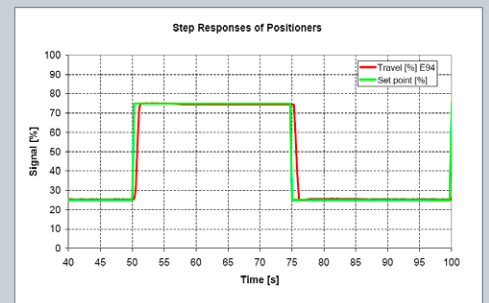
- 1 Stellungsregler
- 2 Zuluftdruckregler
- 3 Magnetventil
- 6 Antrieb
- 6.1 Ventil
- 8 Pneumatisches Verstärkerventil
- 9 Volumenstromverstärker
- 11 Überströmventil
- 13 Abblaseschalldämpfer

Beispielverhalten

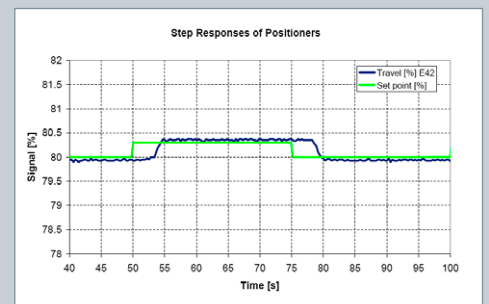
100 % Signaländerung*



50 % Signaländerung*



0,3 % Signaländerung*



* bezogen auf Nenn-Signalebereich