

SAMSON

SAMSON



# SOLUTIONS

Tecnología inteligente de válvulas  
siempre a su alcance

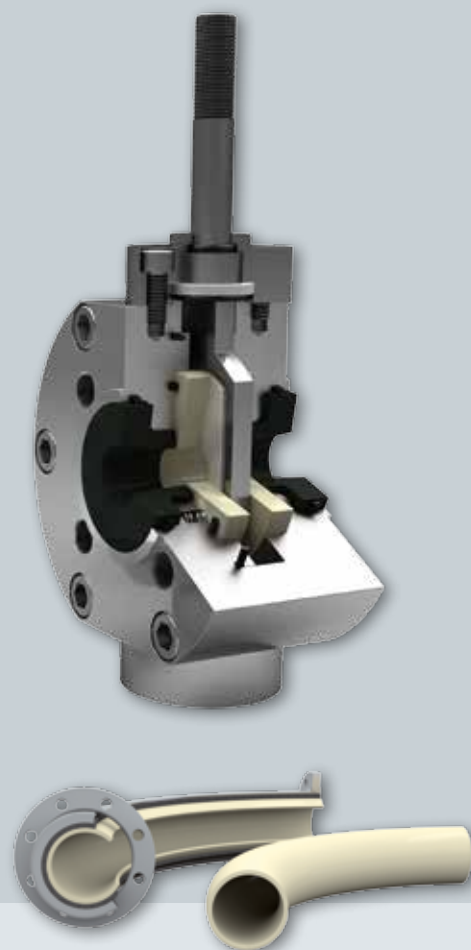
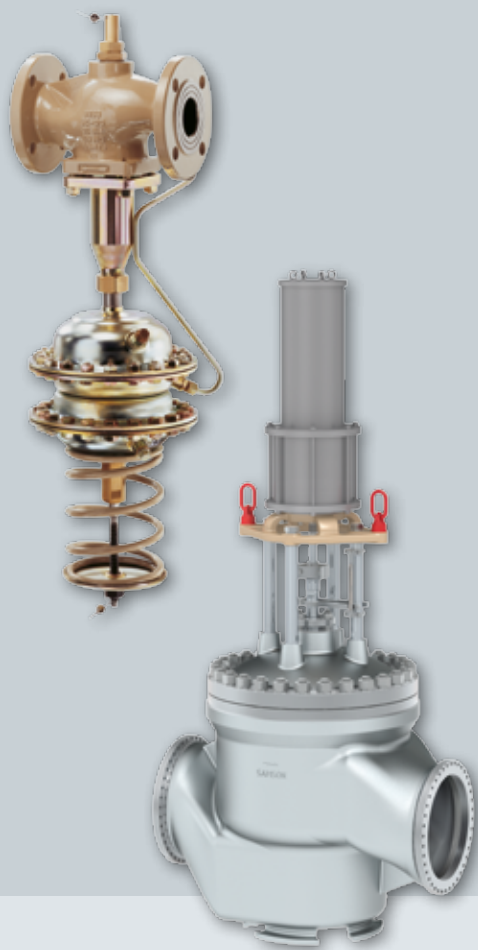


SMART IN FLOW CONTROL.

**SAMSON** – Desde hace más de 100 años SAMSON desarrolla y produce tecnología de regulación para la industria de procesos. Desde los robustos reguladores sin energía auxiliar hasta la válvula de control más especializada, SAMSON fabrica equipos en todos los tamaños habituales, en materiales estándar o especiales y con diferentes accionamientos para adaptarse a cualquier aplicación.

**SAMSON AIR TORQUE** – Fabricante de accionamientos neumáticos rotativos líder mundial en su sector. Las características técnicas que resaltan son entre otras, el ajuste externo de los topes mecánicos y el engranaje evolvente que transforma el movimiento lineal de los pistones en rotativo de forma continua y sin fricciones.

**SAMSON CERA SYSTEM** – Las válvulas de altas prestaciones en materiales cerámicos son la solución cuando los materiales estándar llegan a su límite de resistencia al desgaste por abrasión, corrosión y altas temperaturas. Las especialidades de CERA SYSTEM son las válvulas de bola, las válvulas de guillotina y los componentes para tubería con revestimiento cerámico, así como componentes de precisión según especificaciones del cliente.



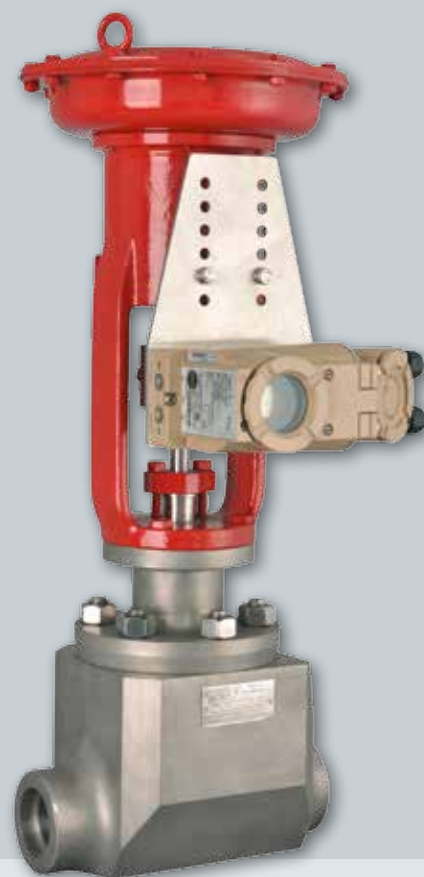
**SAMSON LEUSCH** – Especialista en la construcción de válvulas para diámetros de tubería de hasta tres metros. Sus válvulas de corte y regulación tipo mariposa, bola y segmento de bola, se fabrican con cierre metálico o con junta blanda y son adecuadas para aplicaciones extremas de temperatura y presión, desde  $-196\text{ }^{\circ}\text{C}$  hasta  $+1000\text{ }^{\circ}\text{C}$ , y presiones hasta PN 420/Class 2500.



**SAMSON PFEIFFER** – El revestimiento homogéneo y de alta calidad de PTFE y PFA de las válvulas de regulación, de mariposa y de bola, ofrece soluciones al cliente para múltiples aplicaciones. El amplio espectro de variantes de válvulas de bola y de mariposa, los sistemas de limpieza de tuberías, sus componentes y la tecnología en válvulas de toma de muestras completan la gama de productos.



**SAMSON RINGO** – Es un conocido especialista de válvulas de grandes dimensiones y presiones, con aplicación en las industrias del gas, del petróleo y en centrales eléctricas. Su amplia gama de productos abarca válvulas de bola, lineales de control y todo-nada, de compuerta, de macho, de retención, de expansión, axiales y válvulas especiales como de doble cierre o submarinas.



**SAMSON SAMSOMATIC** – Esta empresa realiza instalaciones llaves en mano y ofrece servicios de consultoría, gestión de proyecto, producción, puesta en marcha y validación. Además, produce electroválvulas de bajo consumo y finales de carrera para controlar y monitorizar accionamientos en zonas con riesgo de explosión y sistemas instrumentados de seguridad.

**SAMSON STARLINE** – El conocimiento de STARLINE se centra en las válvulas de bola forjadas de tamaño NPS ¼ hasta 12 en ANSIClass 150 hasta 2500 o presión API-6A. Se utilizan principalmente en aplicaciones Upstream, aplicaciones criogénicas y de altas temperaturas. Por su alta calidad, STARLINE es un suministrador preferente de importantes industrias del gas, del petróleo y de sociedades de ingeniería.

**SAMSON VETEC** – La válvula Maxifluss de VETEC reúne en una sola válvula las ventajas de las válvulas tipo globo, mariposa y bola. Su construcción universal permite su uso tanto en aplicaciones normales como críticas. Con su diseño excéntrico, el obturador rotatorio entra en contacto con el asiento sólo en la posición de cierre, lo que brinda un control exacto y un amplio rango de regulación.





SAMSON desarrolla y fabrica válvulas de control para cualquier aplicación, desde válvulas de bola forjadas hasta válvulas de bypass de turbina. SAMSON ofrece toda la tecnología de regulación, con la más alta calidad y los avances más innovadores, para la industria de procesos.

Las válvulas van equipadas con accesorios como las electroválvulas de SAMSOMATIC, que hacen de SAMSON un fabricante de válvulas global con soluciones completas.

Con los posicionadores de SAMSON las válvulas de control automatizadas se comunican con los habituales protocolos y buses, de modo que se dejan integrar fácilmente en los sistemas de control actuales.

Las ventajas son obvias:

**SAMSON le ofrece toda la tecnología en válvulas y el servicio post-venta en un único proveedor.**

**SAMSON**

**SAMSON**

## SOLUTIONS

Tecnología inteligente de válvulas  
siempre a su alcance

# SAMSON

AIR TORQUE · CERA SYSTEM · K-ELEKTRONIK · LEUSCH  
PFEIFFER · RINGO · SAMSOMATIC · STARLINE · VETEC



● Production sites

● Subsidiaries

SAMSON S.A. · TÉCNICA DE MEDICIÓN Y REGULACIÓN  
Pol. Ind. Cova Solera · Avda. Can Sucarrats 104 · 08191 Rubí (Barcelona)  
Tel: +34 93 588 10 70 · Fax: +34 93 699 43 00  
E-mail: [samson@samson.es](mailto:samson@samson.es) · Internet: [www.samson.es](http://www.samson.es)

SMART IN FLOW CONTROL.